

ORTAOKULU
5. SINIF FEN VE TEKNOLOJİ ÇALIŞMA KAĞIDI

Öğrencinin Adı-Soyadı:

No:

BOŞALTIM SİSTEMİ

A) Aşağıdaki cümlelerden doğru olanların başına "D", yanlış olanların başına "Y" yazınız.

- (.....) Zararlı maddelerin vücuttan uzaklaştırılması olayına sindirim adı verilir.
(.....) Böbrekler kandaki zararlı maddelerin süzülmesini sağlar.
(.....) Terleme bir boşaltım olayıdır.
(.....) İnsan vücudunda oluşan atık, sadece idrardır.
(.....) Böbrekler insan vücudunda göğüs kafesi içinde bulunur.
(.....) İdrarın depolandığı yapı idrar kanalıdır.
(.....) Acılı yiyecekler yemek böbrekler için faydalıdır.
(.....) Böbrekler kanı süzerek idrarı oluşturur.
(.....) Ayaklarımızı sıcak tutmak böbreklerimizi korur.
(.....) Besinler sindirim sisteminde sindirildikten sonra kas sistemine gider.
(.....) Böbreklerin sağlığı için bol su içilmelidir.
(.....) Vücudumuzdan atık maddeler dışarı atılmazsa sağlığımız bozulur.
(.....) Acılı yiyecekler yemek böbrekler için faydalıdır.
(.....) Karaciğerler karbondioksiti dışarı atar.

B) Boşaltım sisteminde görevli yapı ve organların görevlerini yazın.

İdrar kesesi:

Üretra (İdrar kanalı):

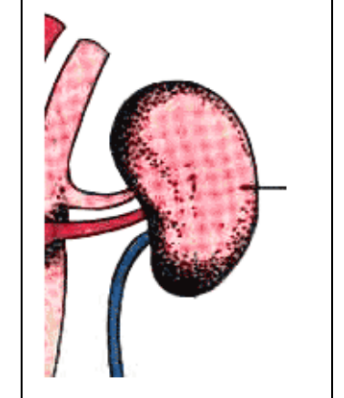
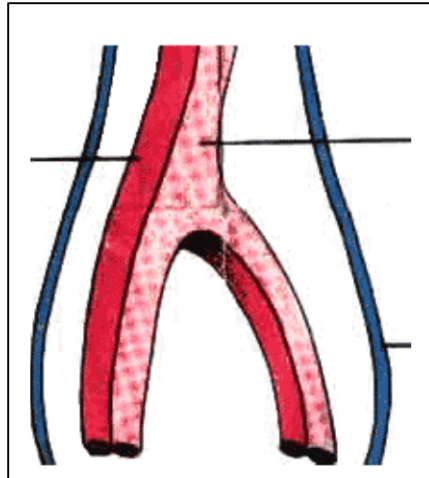
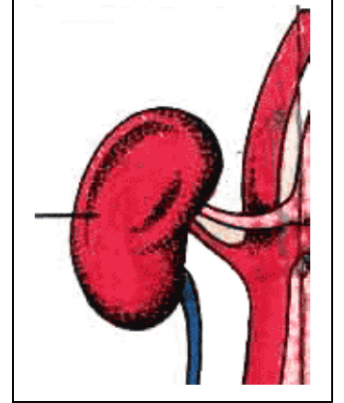
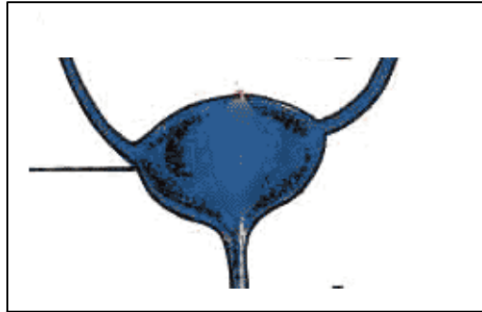
Böbrekler:

Üreter (İdrar borusu):

Akciğer:

Deri:

C) Yandaki kutucuklarda boşaltım sistemi yapı ve organları karışık olarak verilmiştir. Kutucukları kenarlarından kesip boşaltım sırasına uygun olarak defterlerinize yapıştırın. Boşaltımda görev alan bölümleri okla çizerek resim üzerinde gösteriniz.



D) Doğru seçeneği işaretleyiniz.

Vücudumuzda enerji üretimi gerçekleşirken atık maddeler oluşur. Bu atık maddeler aşağıdakilerden hangisi ile dışarı atılmaz?



1. a)deri b)üretra c)anüs d)mide

2. I- Terleme
II- Boşaltım
III- Dolaşım
IV- Sindirim

Yukarıdakilerden hangisi atık maddelerin vücudumuzdan atılması ile ilgili olaylardan biri değildir?

- a)I b)II c)III d)IV

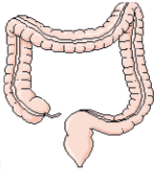
3. Boşaltımda görevli olan aşağıdaki yapılardan hangisi zararlı maddeleri vücuttan dışarı atar?

- a) idrar borusu b) böbrek
c) idrar kesesi d) üretra

4. Boşaltım organları sırasıyla hangi seçenekte doğru olarak verilmiştir?

- a)Böbrekler-idrar kanalı-idrar kesesi-idrar borusu
b)İdrar kanalı-böbrekler-idrar borusu-idrar kesesi
c)Böbrekler-idrar kesesi-idrar borusu-idrar kanalı
d)İdrar borusu-idrar kesesi-idrar kanalı-böbrekler

5. Aşağıdakilerden hangisi zararlı maddeleri vücuttan uzaklaştıran organlardan biri değildir?



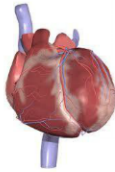
a) Kalın bağırsak



b) akciğer



c) böbrek



d) kalp

6. Böbreklerde oluşan idrar, aşağıdaki yapılardan hangisinde kısa süreli olarak depolanır?

- a) idrar borusu b) anüs
c) idrar kesesi d) üretra

7. Böbreklerimizin sağlığı için aşağıdakilerden hangisi yapılmamalıdır?

- a)Tuzlu, acılı ve baharatlı yiyecekler tüketilmemelidir.
b)Alkol kullanılmalıdır.
c)Bol su içilmemelidir.
d)İdrar atılırken ağrı olursa doktora gidilmelidir.

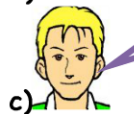
8. Aşağıdaki öğrencilerden hangisi boşaltımda görevli yapı ve organların sağlığının korunması için yapılması gereken davranışlardan birini söylememiştir?



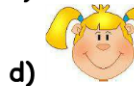
İdrar uzun süre tutulmalı



Aşırı baharatlı ve tuzlu yiyeceklerden uzak durulmalı



Bel ve ayakların sıcak tutulmalı



Bol su içilmeli

9. Hangisi boşaltımın amaçlarından biri değildir?

- a) Zararlı maddeleri vücut dışına atmak
b) Vücutta gereğinden fazla olan maddeleri atmak
c) Zararlı mikropları öldürmek
d) Canlının iç dengesini korumak

10. Çöplerin atımı ile boşaltım sisteminin benzerliği hangi maddede verilmiştir?

- a) İkisinde de çöp toplama işi vardır.
b) İkisinde de zararlı maddeler atılır.
c) ikisinde de insan kirlenmektedir.
d) İkisinde de çöpler dezenfekte edilir.