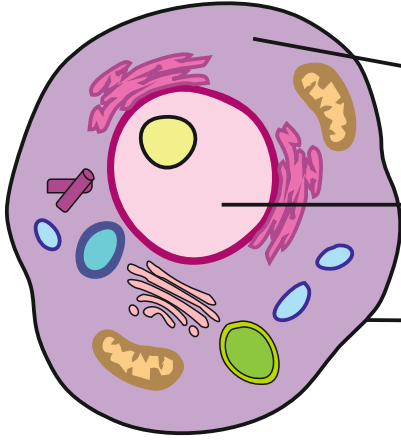
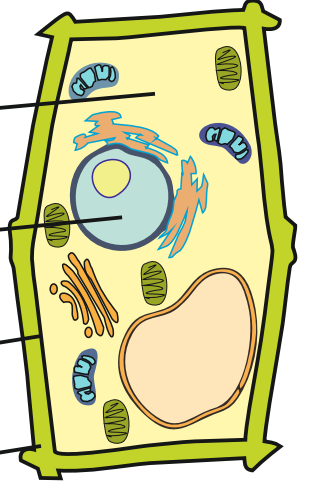


Aşağıdaki şekillerde oklarla gösterilen hayvan ve bitki hücrelerinin temel kısımlarını yazınız.



Hayvan Hücresi



Bitki Hücresi

Aşağıda kendini tanıtan organellerin isimlerini verilen yerlere yazınız.



Hücrenin içini ağ gibi sararak yollar oluştururum ve maddelerin taşınmasını sağlarım.

endoplazmik retikulum



Salgı maddelerini üretir ve kesecikler şeklinde paketlerim.



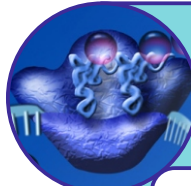
Hayvan hücresinde çift halinde bulunurum. Hücre bölünmesinde görev alırım.



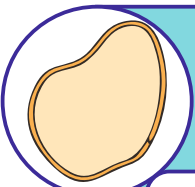
Hücrenin ihtiyacı olan enerjiyi üretirim.



Hücre içindeki sindirimde görev alırım. Yaşlanmış ve yıpranmış hücreleri yok ederim.



Protein sentezinde görev alırım. Hücrenin en küçük organeliyim.



Hücre içindeki fazla maddeleri depolarım. Bitki hücrelerinde büyük ve az sayıda, hayvan hücrelerinde küçük ve çok sayıda yer alırım.



Fotosentezde görev alarak besin ve oksijen üretirim. Hayvan hücresinde bulunmam. Bitkilerin yeşil kısımlarında çok bulunurum.

Aşağıdaki tabloda bitki ve hayvan hücreleri arasındaki farklılıklar verilmiştir. Cümlelerdeki yanlış ifadelerin üzerlerini çizerek cümleleri doğru hale getiriniz.

Bitki Hücresi	Hayvan Hücresi
Yuvarlak / Köşeli bir şekle sahiptir.	Yuvarlak / Köşeli bir şekle sahiptir.
Hücre duvarı vardır / yoktur.	Hücre duvarı vardır / yoktur.
Sentrozom bulunur / bulunmaz.	Sentrozom bulunur / bulunmaz.
Kloroplast bulunur / bulunmaz.	Kloroplast bulunur / bulunmaz.
Koful sayısı fazladır / azdır.	Koful sayısı fazladır / azdır.
Kofulları büyüktür / küçüktür.	Kofulları büyüktür / küçüktür.

Aşağıda hücreden organizmaya adlı kavram haritası verilmiştir. Haritadaki boş verilen kavramları doldurunuz.



Aşağıda verilen hücreleri bitki ve hayvan hücresi olarak gruplandırarak alttaki tabloya numaralarını yazınız.

- | | | |
|-------------------------|-----------------------------|------------------|
| 1- Kas Hücresi | 2- Kemik Hücresi | 3- Sinir Hücresi |
| 4- Ağaç Kökünün Hücresi | 5- Soğan Zarı | 6- Kan Hücresi |
| 7- Beyin Hücresi | 8- Ağacın Gövde Hücresi | 9- Mide Hücresi |
| 10- Yaprak Hücresi | 11- Ağız İçi Epitel Hücresi | 12- Deri Hücresi |

Hayvan Hücreleri

Bitki Hücreleri

- | | | | | |
|-------------|--------------|--------------|------------------|------|
| Mide dokusu | Mide hücresi | İnsan vücudu | Sindirim sistemi | Mide |
|-------------|--------------|--------------|------------------|------|

Yukarıda verilen yapıları küçük birimden büyük birime doğru sıralayınız.

