

EKOLOJİ: Canlıların birbirleri ve çevreleriyle ilişkilerini inceleyen bilimdir.

EKOLOG: Ekoloji alanında çalışan bilim insanlarına Ekolog denir.

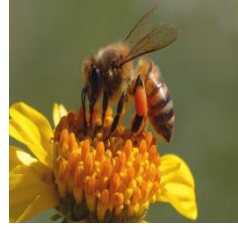
TÜR: Birbirleri ile çiftleşebildiğinde üreme yeteneğine sahip bireyler oluşturan, ortak atadan gelen, benzer özellikleri olan canlılara tür denir. Tür isimleri Latince iki kelimedenden oluşur.



Örneğin: Mavi ladinin bilimsel adı *Picea pungens* tir.

Bal arısının bilimsel adı *Bombus terrestris* tir.

- İnsan, kedi, eşek, köpek türdür.
- Katır (Erkek eşek + dişi at)
- Kurt köpeği (Kurt + köpek)
- Liger (Kaslan) (Erkek aslan + dişi kaplan) tür değildir.



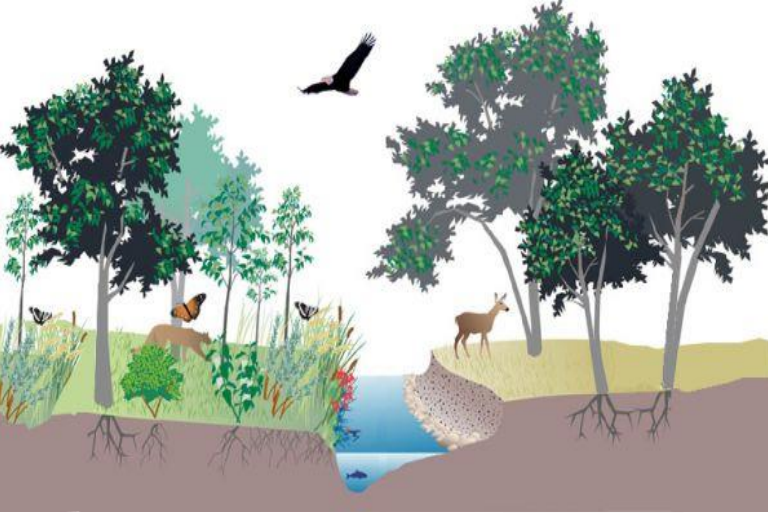
POPÜLASYON: Belirli bir alanda yaşayan, aynı türden bireylerin oluşturduğu topluluktur.

Örneğin: İstanbul Belgrad Ormanı'ndaki bal arısı topluluğu popülasyondur.

HABİTAT: Bir organizmanın doğal olarak yaşamını sürdürebildiği alandır.

Bu yaşam alanı, fiziksel bir bölge, yeryüzünün özel bir parçası, hava, toprak ya da su olabilir. Habitat, bir okyanus ya da bir çayırılık kadar büyük olabileceği gibi, çürümüş bir ağaç ya da bir böceğin bağırsağı kadar küçük de olabilir.

Örneğin: Develerin habitata çöllerdir. Balıkların habitata denizler ya da tatlı sulardır.

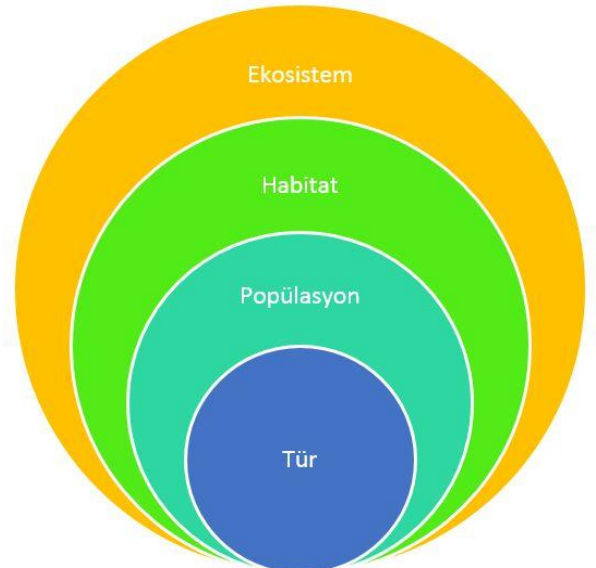


EKOSİSTEM: Belirli bir kısımda bulunan canlılar ile bunları saran cansız çevrelerinin karşılıklı ilişkileri ile meydana gelen ve süreklilik arz eden ekolojik sistemlerdir.

İnsanlar, hayvanlar, bitkiler, mantarlar ve mikroorganizmalar ekosistemin canlı öğelerini oluşturur.

Sıcaklık, ışık miktarı, su, toprak ve rüzgâr ekosistemin cansız öğelerini oluşturur.

Örneğin: Deniz ekosistemi. Çöl ekosistemi. Orman ekosistemi. Akarsu ekosistemi.



BIYOÇEŞİTLİLİK: Bir ekosistemde bulunan bitki ve hayvan türlerinin sayı ve çeşitliliğine biyo-çeşitlilik denir.

- Ülkemiz biyo-çeşitlilik yönünden zengindir.
- Biyo-çeşitliliğin fazla olması tarım ve sanayi alanında katkı sağlar.
- Biyo-çeşitlilik doğa turizmini katkı sağlar.
- Biyolojik çeşitlilik ile ekosistemler dengede kalır.



Biyo-çeşitliliğin etkilediği alanlar

1. **Tarım:** Beslenme sorunları çözülür, farklı ürünler elde edilir.
2. **Tıp ve eczacılık:** Bitkisel ürünler ile yeni ilaçlar üretilir.
3. **Ormancılık:** Kağıt, kauçuk, kereste üretimi sağlanır.
4. **Balıkçılık:** Denizlerde elde edeceğimiz ürünler besin olarak tüketilir.
5. **Hayvancılık:** Et, süt ve hayvansal ürünlerin elde edilmesini sağlar.
6. **Endüstri:** Çeşitli sanayi ürünlerinin elde edilmesi için gerekli ham madde ihtiyacını sağlar

İnsanların biyo-teknoloji üzerindeki etkileri

- Nüfusun artması ve doğal kaynakların hızla tüketilmesi
- Ormanların tahrip edilmesi
- Tarımsal ilaçların kullanımı
- Turizm faaliyetlerin artması
- Maden ocaklarının bitki örtüsünü tahrip etmesi
- Kaçak ve bilinçsiz avlanma
- Bitkilerin bilinçsiz toplanması ve kullanımı
- Fabrika atıklarının doğaya bırakılması

NESLİ TÜKENEN VE NESLİ TÜKENME TEHLİKESİYLE KARŞI KARŞIYA OLAN CANLILAR

Canlıların nesillerinin tükenmesi biyolojik çeşitliliğin azalmasına neden olur.

Ülkemizde nesli tükenmekte olan hayvanlar

Kelaynak, deniz kaplumbağası, Akdeniz foku, yaban kedisi, ceylan, yaban koyunu, alageyik, bozayı, tepeli pelikan



Ülkemizde nesli tükenmiş olan hayvanlar

Asya aslanı, Asya fili, Anadolu parsı, kunduz, Anadolu leoparı, mersin balığı, yakalı toy kuşu, Kafkas öküzü

Dünyada nesli tükenmekte olan hayvanlar

Panda (Bambu ayısı), kutup ayısı, penguen, kısa gagalı yunus

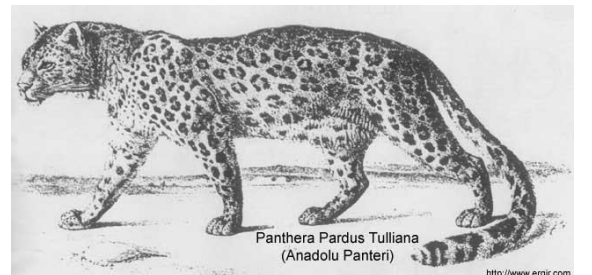
Dünyada nesli tükenen hayvanlar

Dinazor, moa, mamut, tazmanya kaplanı, tazmanya kurdu, bizon, hazar kaplanı (Pers kaplanı), çizgili sırtlan



Ülkemizde nesli tükenme tehlikesinde olan bitkiler

Kardelen, sıklamen, karçiçeği, göl soğanı, ters lale, orkide, salep, nergis, çiğdem, süsen, kar çiçeği



Betül ŞAHİN