

1.

Şaban Öğretmen aşağıdaki tabloyu tahtaya yazarak öğrencilerinden yorum yapmasını istemiştir.

Tür	Kromozom Sayısı
Solucan	2
Mısır	20
Siğir	60
İnsan	46
Moli Balığı	46
At Kuyruğu Bitkisi	216

Öğrencilerden;

Haydar: En gelişmiş canlı at kuyruğu bitkisidir.

Cabbar: En büyük canlı siğir, en küçük canlı solucandır.

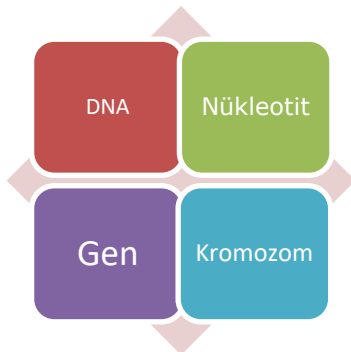
Murtaza: İnsanla moli balığı aynı boydadır.

Abuzittin: Kromozom sayısı canlı gelişmişliğiyle ilgili bir bilgi vermez.

yorumlarını yapmışlardır. Buna göre hangi öğrencilerin verdiği cevaplar yanlıştır?

- A) Haydar ve Cabbar
 B) Cabbar ve Murtaza
 C) Haydar, Cabbar ve Abuzittin
 D) Haydar, Cabbar ve Murtaza

2.



Yukarıda verilen kavramlar küçükten büyüğe doğru sıralanırsa 2. kavram hangisi olur?

- A) DNA
 B) Gen
 C) Nükleotit
 D) Kromozom

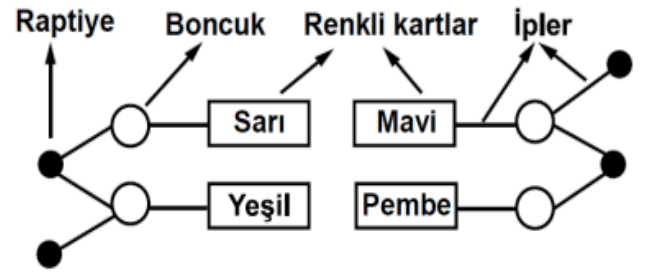
3.

Yapısında 250 tane Deoksiriboz Şekeri, 150 tane Fosfat, 30 Adenin, 40 Timin, 50 Guanin, 60 Sitozin bulunduran bir hücrede en fazla kaç nükleotit oluşabilir?

- A) 150 B) 160 C) 180 D) 250

4.

Şükufe şekildeki gibi bir DNA modeli yapmıştır.



Bu DNA modeline göre aşağıdaki yorumlardan hangisi doğrudur?

- A) Boncuklar fosfattır.
 B) Pembe kartlar guanin ise yeşil kartlar timindir.
 C) Renkli kartlar organik bazdır.
 D) Raptiyeler deoksiriboz şekerdir.

5.

DNA'nın kendini eşlemesi sırasında nükleotidin karşısına nükleotidi, nükleotidinin karşısına danükleotidi gelir.

Yukarıdaki ifadede boş bırakılan yerlere sırasıyla hangi seçenekte belirtilenler gelebilir?

- A) Adenin – Guanin – Sitozin - Timin
 B) Timin – Guanin – Adenin - Sitozin
 C) Guanin – Adenin – Timin - Sitozin
 D) Sitozin – Guanin–Adenin– Timin

6.

Bilgi:Mitoz bölünme çok hücreli canlılarda büyümeyi, gelişmeyi ve yenilenmeyi sağlar.

Aşağıdakilerden hangisi verilen bilgiyi destekler nitelikte **değildir**?

- A) Kertenkelenin kopan kuyruğunun yenilenmesi
B) Embriyonun anne karnında fetüs halini alması
C) Vücutta oluşan yaraların kendini onarması
D) Bakterinin bölünerek çoğalması

7.

Bilim insanı Tahsin Bey laboratuvar ortamında bir adet hücre kullanarak aynı kalıtsal yapıya sahip 4 yeni hücre elde ediyor.

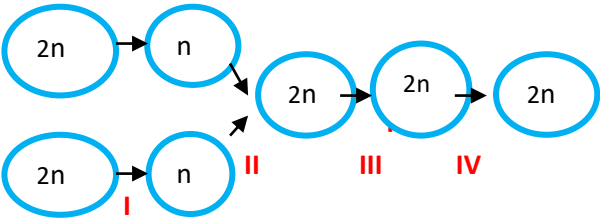


- I. Yumurta ana hücresi II. Yumurta hücresi
III. Bakteri hücresi IV. Çizgili kas hücresi

Bu sonuca göre Tahsin Bey'in deneyinde kullandığı hücre yukarıda verilenlerden hangisi veya hangileri olabilir?

- A) Yalnız I B) Yalnız III
C) III ve IV D) I ve III

8.



Şekilde bir insana ait gelişim evreleri verilmiştir. Buna göre;

- I. durumda parça değişimi gözlemlenir.
- II. olay döllenmedir.
- III. evrede kalıtsal yapı korunmuştur.
- IV. evre mitoz bölünmeyle gerçekleşir.

İfadelerinden kaç tanesi doğrudur?

- A) 4 B) 3 C) 2 D) 1

9.

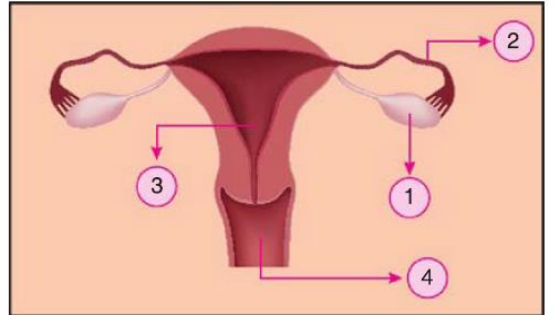
Uzun yıllardır çiftçilik yapan Mehmet Bey çok iyi bir üzüm yetiştiricisidir. Çiftliğinde bulunan binlerce üzüm bağlarından bazıları bu yıl bağ küllemesi hastalığına yakalandığı için kurumuştur. Kuruyan bu bağların yerine çiftliğindeki en verimli ve dayanıklı bağdan aldığı çelik örneklerini toprağa dikerek yeni üzüm bağları yetiştirmektedir. Böylelikle yeni bağların da tıpkı çelik örneği aldığı bağ gibi dayanıklı ve verimli olacağını söylemektedir.

Bilimsel bir dergide yukarıdaki metni okuyan 8. sınıf öğrencisi, Mehmet Bey'in verimi ve dayanıklılığı arttırmak için kullandığı yöntemin temel nedenini aşağıdakilerden hangisi gibi yorumlaması beklenir?

- A) Mayoz bölünmede görülen parça değişimi
B) Mitoz bölünmede kalıtsal yapının aynı kalması
C) Döllenme sonucu kromozom sayısının artması
D) Mitoz bölünmenin çok hücrelilerde büyüme ve gelişmeyi sağlaması

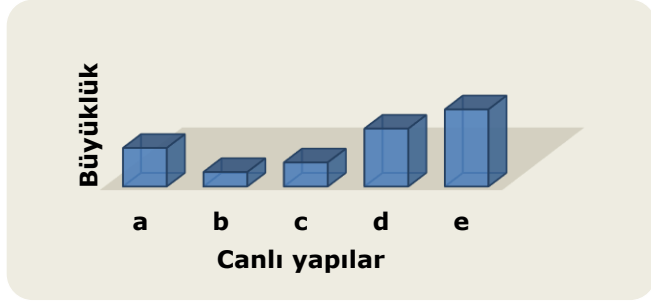
10.

İnsanlardaki dişi üreme yapı ve organları aşağıda verilmiştir.



Buna göre göre dişi üreme hücresi , döllenme şansını elde edemezse hangi yapıdan vücut dışına atılacaktır?

- A) 1 B) 2 C) 3 D) 4



Zeynep grafikteki yapıları "yumurta, embriyo, zigot, bebek ve sperm" ile eşleştirmek istiyor.

Buna göre aşağıdakilerden hangisi doğrudur ?

	a	b	c	d	e
A) Yumurta	Zigot	Sperm	Embriyo	Bebek	
B) Zigot	Sperm	Yumurta	Embriyo	Bebek	
C) Embriyo	Bebek	Yumurta	Zigot	Sperm	
D) Yumurta	Sperm	Zigot	Embriyo	Bebek	

16.

- Anne adayları beslenmesine dikkat etmelidir. Dengeli beslenmelidir.
- Anne adayları sigara, alkol ve kafein içeren maddeler almamalıdır
- Anne adayları sık sık bir kadın doğum uzmanına gitmeli ve gerekli kontrolleri yaptırmalıdır.
- Anne adayları röntgen ve radyasyon yapan aletlerden uzak durmalıdır.

Sadece yukarıdaki bilgilere göre aşağıdakilerden hangisi yanlıştır?

- A) Anne adaylarımız hem kendi hem de embriyoyu düşünerek beslenmelidir.
- B) Hamilelik esnasında anne adayları gerekli doktor kontrollerini yaptırmalıdır.
- C) Sigara ve alkol anne adayının yanı sıra embriyoyu da etkiler.
- D) Hamilelik süresince günde 8 saat spor yapmalıdır

17.

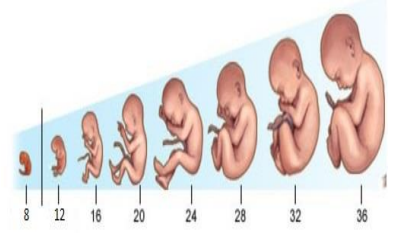
- I-Boy uzaması II-Sesin kalınlaşması
III-Sivilce çıkması IV-Deride yağlanma
V-Kıllanma VI-Sakal bıyık çıkması

Yukarıdaki ifadelerden hangileri sadece erkeklerde görülür?

- A) I-II-III B) II-VI
C) III-V D) II-IV-VI

18.

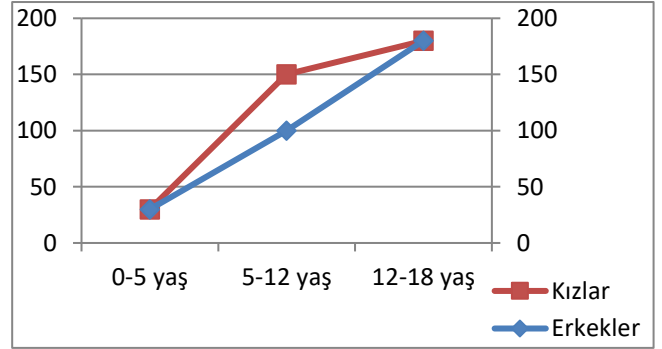
- *Anne karnındaki insana benzeyen canlıdır.
*Döllenmiş yumurtadır.
*Döllenmiş yumurtanın ilk 8 haftadaki adıdır.



Yukarıda bazı açıklamalar verilmiştir. Açıklaması verilmeyen yapı aşağıdakilerden hangisidir?

- A) Zigot C) Fetüs
B) Embriyo D) Bebek

19.



Sadece grafikteki boy uzunluklarına bakılarak aşağıdaki yorumlardan hangisi yapılamaz?

- A) Kızlar erkekler göre daha erken ergenliğe girerler
B) İnsanlar doğduklarında yaklaşık aynı boya sahiptir
C) 5-12 yaş aralığında genellikle kızlar erkeklerden daha uzun boyludur
D) 12-18 yaş aralığında insanların boyları yaklaşık olarak aynı olur

20.

Zeynep çevresindeki herkesin kendisine baktığını hatta evlerindeki muhabbet kuşunun bile herkesten çok kendisini ısırdığını söyleyerek göz önünde olmaktan nefret ettiğini söylemiştir.

Yukarıdaki ifadeye göre Zeynep ergenlik dönemindeki hangi durumu yaşamaktadır?

- A) Kimlik arayışı B) Duygusal dalgalanma
C) Hayal kurma D) Yalnız kalma isteği

CEVAP ANAHTARI

1	2	3	4	5	6	7	8	9	10	11	12	13	14	15	16	17	18	19	20
D	B	A	C	D	D	D	A	B	D	C	C	D	C	B	D	B	D	A	B