

1- 40 Newton'luk bir yükün 20 Newton'luk bir kuvvetle dengelendiği çift taraflı bir kaldıraçta kuvvet kolunun uzunluğu 4 metredir.

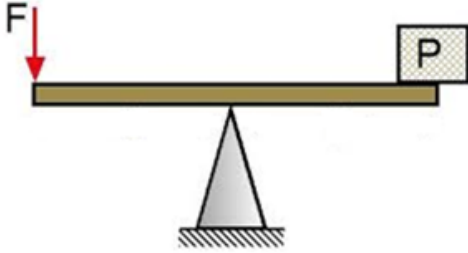
**Buna göre, yük kolunun uzunluğu kaç metredir?** (Kaldıraçta kullanılan çubuğun ağırlığı önemsizdir)

- A) 1 B) 2 C) 3 D) 4

2- 800 Newton'luk bir yükün 200 Newton'luk bir kuvvetle dengelendiği bir kaldıraçta kuvvet kazancı kaçtır?

- A) 1 B) 3 C) 4 D) 6


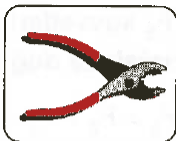


3-



Ağırlığı önemsiz çubuğun kullanıldığı yukarıdaki kaldıraç dengededir. **Kuvvet kolu 12 metre, yük kolu ise 6 metre olduğuna göre P/F oranı kaçtır?**

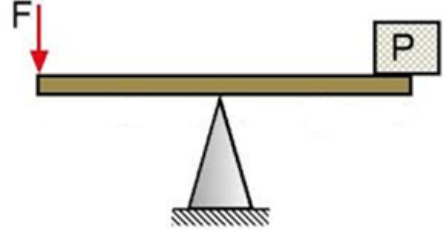
- A) 1/2 B) 2 C) 3 D) 4

4- Aşağıda verilen kaldıraçlardan hangisinde destek noktası, kuvvet ile yükün arasında bulunur?

- A)  B) 
- C)  D) 

5-

[www.youtube.com / FEN KUŞAĞI](http://www.youtube.com/FEN_KUŞAĞI)



140 Newton'luk bir yükün 20 Newton'luk bir kuvvetle dengelendiği çift taraflı bir kaldıraçta yük kolunun uzunluğu 2 metredir.

**Buna göre, kuvvet kolunun uzunluğu kaç metredir?** (Kaldıraçta kullanılan çubuğun ağırlığı önemsizdir)

- A) 10 B) 12 C) 13 D) 14

6-



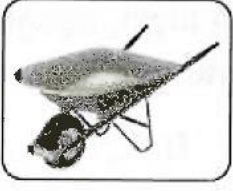
**Yukarıda verilen kaldıraçlardan kaç tanesinde kuvvet, destek noktası ile yük arasındadır?**

- A) 1 B) 2 C) 3 D) 4

7- Aşağıda verilen kaldıraçlar sınıflandırıldığında hangisi dışarıda kalır?

- A) Saç tokası  
B) Cımbız  
C) Maşa  
D) Balık oltası

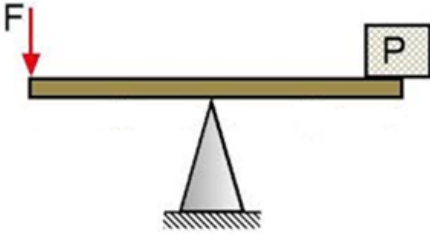
8-



**Yukarıda verilen kaldıraç türlerinden hangilerinde kuvvet, yük ile destek noktası arasındadır?**

- A) Tenis raketi ve gazoz kapağı açacağı
- B) Tel zımba ve el arabası
- C) Tenis raketi ve tel zımba
- D) El arabası ve gazoz kapağı açacağı

9-



140 Newton'luk bir yükün dengelendiği çift taraflı bir kaldıraçta yük kolunun uzunluğu 2 metredir.

**Kuvvet kolunun uzunluğu 4 metre olduğuna göre yükü dengeleyen kuvvet kaç Newton'dur?** (Kaldıraçta kullanılan çubuğun ağırlığı önemsizdir)

- A) 10
- B) 20
- C) 50
- D) 70

**10- Aşağıda verilen kaldıraçlardan hangisinde yük, destek noktası ile kuvvet arasında değildir?**

- A) Menteşeli kapılar
- B) İnsan çenesi
- C) Delgeçli zımba
- D) Kriko

**11- Kaldıraçlarla ilgili olarak;**

I: Kuvvetin yönünü değiştirebilirler.

II: Enerjiden kazanç sağlarlar.

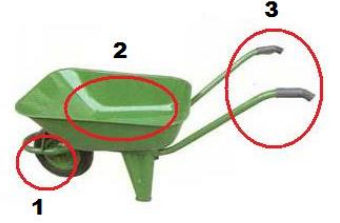
III: Yoldan kaybettirirler.

**ifadelerinden hangisi ya da hangileri doğru olabilir?**

- A) Yalnız III
- B) I ve II
- C) I ve III
- D) I,II ve III

12-

**Yukarıda verilen el arabasında 1,2 ve 3 numaralı yerlere sırasıyla ne yazılmalıdır?**



- A) 1: Destek noktası ; 2: Yük ; 3: Kuvvet
- B) 1: Kuvvet ; 2: Destek noktası ; 3: Yük
- C) 1: Yük ; 2: Kuvvet ; 3: Destek noktası
- D) 1: Destek noktası ; 2: Kuvvet; 3: Yük

**13- Aşağıda verilen kaldıraçlardan hangisinde yük, destek noktası ile kuvvet arasındadır?**



**14- Ağırlığı önemsiz çubuğun kullanıldığı bir kaldıraç dengede iken kuvvet kolunun, yük kolundan daha kısa olduğu biliniyor. Buna göre bu kaldıraçla ilgili aşağıdakilerden hangisi doğrudur?**

- A) Kuvvetten kazanç, yoldan kayıp vardır.
- B) Kuvvetten kayıp, yoldan kazanç vardır.
- C) Enerjiden kayıp, yoldan kazanç vardır.
- D) Hem kuvvetten hem de yoldan kazanç vardır.



# FEN KUŞAĞI



**Sizi de grubumuzda  
görmek isteriz.**

<b>KALDIRAÇLAR</b>				
<b>KONU KAVRAMA TESTİ - 1</b>				
<b>CEVAP ANAHTARI</b>				
<b>1-B</b>	<b>2-C</b>	<b>3-B</b>	<b>4-B</b>	<b>5-D</b>
<b>6-A</b>	<b>7-A</b>	<b>8-C</b>	<b>9-D</b>	<b>10-D</b>
<b>11-C</b>	<b>12-A</b>	<b>13-D</b>	<b>14-B</b>	