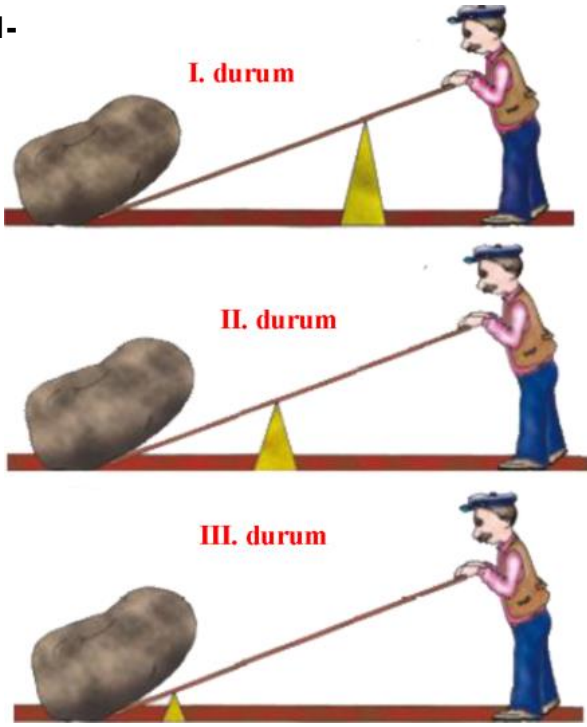


1-



Necmettin amca, özdeş ve ağırlığı önemsiz eşit uzunluktaki çubukları kullanarak bir kayayı kaldırmaya çalışıyor ve sadece III. durumda kayayı kaldırabiliyor. **Necmettin amcanın uyguladığı kuvvet 100 Newton ve kayanın ağırlığı 800 Newton olduğuna göre,**

- I: Kaldıraçlar kuvvetten kazanç sağlar.
 II: Kaldıraçlarda destek noktası yüke yaklaştıkça yükü kaldırmak daha kolay olur.
 III: Kaldıraçlar kuvvetin doğrultusunu değiştirebilir.

İfadelerinden hangisi veya hangileri yalnızca yukarıdaki durumlardan çıkarılabilir?

- A) Yalnız I
 B) I ve II
 C) I ve III
 D) I,II ve III

2-

- I. Kalıtsal çeşitlilik sağlar.
 II. Sadece 2n kromozomlu hücrelerde görülür.
 III. Hücre sayısı artar.
 IV. Büyümeyi ve gelişmeyi sağlar.

Yukarıdaki özelliklerden hangisi mitoz ve mayoz bölünmede ortak olarak görülür ?

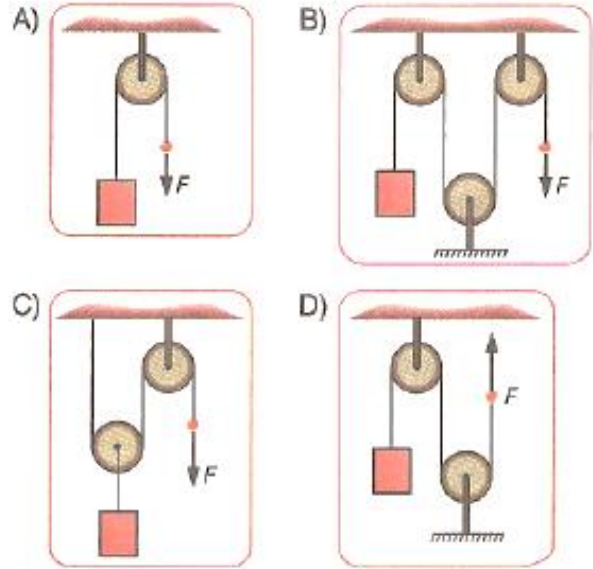
- A) I
 B) II
 C) III
 D) IV

3-

[www.youtube.com / FEN KUŞAĞI](http://www.youtube.com/FEN_KUŞAĞI)



Kimlikteki bilgilere göre, fotoğraf bölümüne aşağıdakilerden hangisi yapılandırılmalıdır?



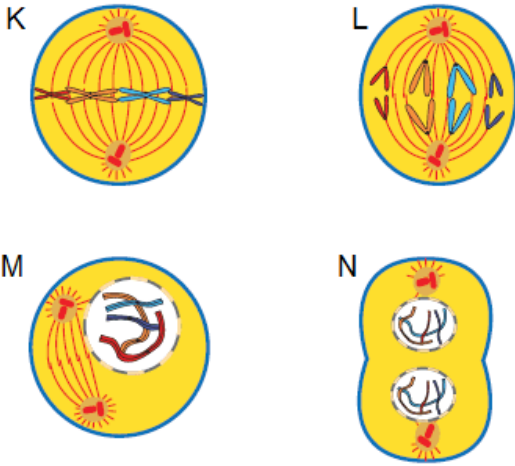
4-

1. Nükleotit	a.	Kalıtsal bilgilerimizi taşır.
2. Gen	b.	DNA ve özel proteinlerden meydana gelir.
3. DNA	c.	DNA'nın temel yapı birimidir.
4. Kromozom	d.	Hücrenin yönetici molekülüdür.

Tablodaki kavram ve bilgilerin doğru eşleştirilmesi aşağıdakilerin hangisinde verilmiştir?

- A) 1 - b
 B) 1 - c
 C) 1 - c
 D) 1 - d
 2 - a
 2 - a
 2 - b
 2 - c
 3 - c
 3 - d
 3 - a
 3 - b
 4 - d
 4 - b
 4 - d
 4 - a

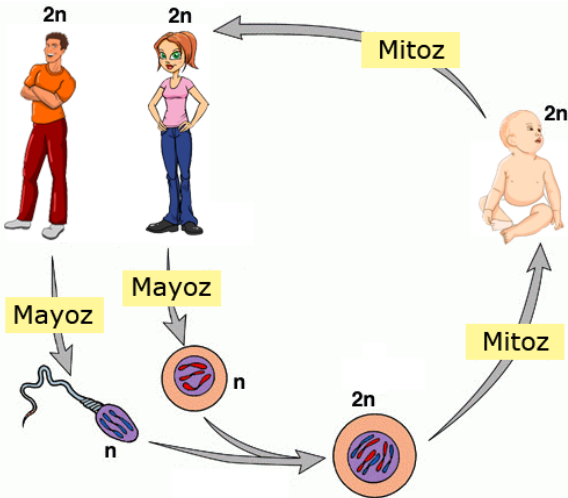
5-



Yukarıda mitoz bölünmeye ait evreler harflendirilerek verilmiştir. **Buna göre bu evrelerin baştan sona doğru sıralaması hangi seçenekte doğru olarak verilmiştir?**

- A) K-L-M-N
B) M-L-K-N
C) M-K-L-N
D) K-M-L-N

6-



Yukarıdaki şemada bir insana ait hayat döngüsü verilmiştir.

Buna göre, sadece şemayı inceleyen Abuzer,

- I: Mayoz bölünme sonucu n kromozomlu üreme hücreleri oluşur.
II: Mayoz bölünmede parça değişimi gözlenir.
III: Mitoz bölünme sonucu kromozom sayısı değişmez.

İfadelerinden hangisine veya hangilerine ulaşabilir?

- A) Yalnız I
B) I ve II
C) I ve III
D) I,II ve III

7-

1 Timin	2 Kromozom	3 DNA
4 Şeker	5 Adenin	6 Sitozin
7 Guanin	8 Fosfat	9 Gen



Yukarıdaki tablodaki kavramlardan hangileri bir nükleotitin yapısında bulunmaz?

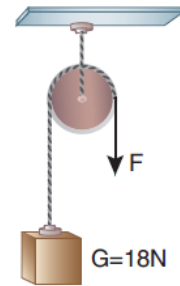
- A) 1 - 4 - 8
B) 2 - 3 - 9
C) 4 - 7 - 8
D) 6 - 4 - 8

8-

Hidra, sünger ve deniz analarında görülen, tomurcuklanarak çoğalma işlemiyle ilgili olarak, aşağıda verilenlerin hangisi yanlıştır?

- A) Ana canlı üzerinde meydana gelen, bir çıkıntı ile çoğalma başlar.
B) Oluşan yeni canlı, ana canlıdan ayrılarak gelişebilir.
C) Ana canlıdan, yeni bir canlının oluşması mitoz bölünmeyle sağlanır.
D) Oluşan yeni canlı, ana canlıdan farklı kalıtsal özellikler taşır.

9-



Şekildeki sabit makara yardımıyla 18N ağırlığındaki cisim yukarı çekilmek isteniyor.

Cismi yukarı çeken F kuvvetinin değeri en az kaç N olmalıdır? (Sürtünmeler önemsizdir.)

- A) 18
B) 16
C) 9
D) 6

10-

$2n = 38$ kromozumlu bir hayvan hücresi art arda 3 kez mitoz ve 1 kez mayoz bölünme geçirmiştir.

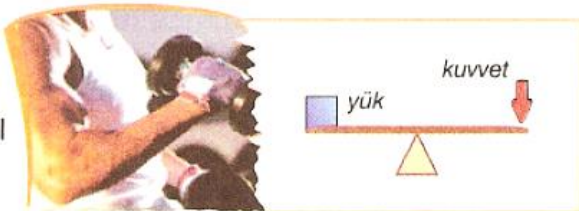
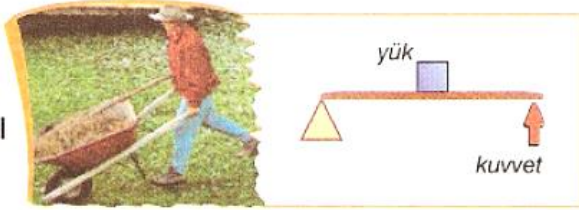
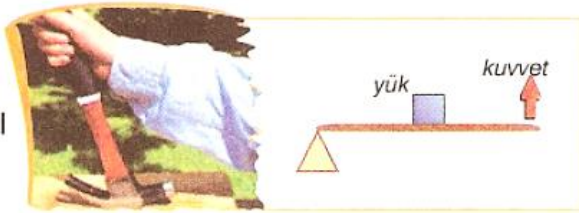
Bilgi	Doğru (✓) Yanlış (X)
32 hücre oluşur.	
Oluşan hücrelerin kromozom sayısı 19 dur.	
Oluşan hücrelerin genetik yapısı aynıdır.	

Bir öğrenci bu olayla ilgili olarak hazırlanan tablodaki ifadeleri doğru veya yanlış olarak değerlendirecektir.

Buna göre, öğrencinin değerlendirmesi aşağıdakilerden hangisi olmalıdır?

A)	B)	C)	D)
✓	X	X	✓
X	✓	✓	✓
✓	✓	X	X

11-

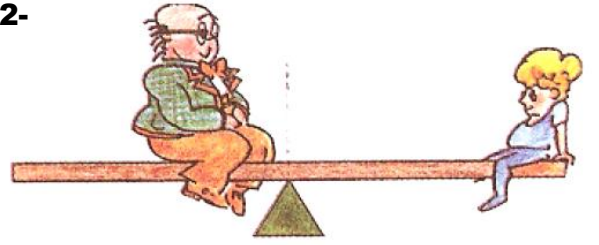


Büşra, yukarıdaki gibi bazı basit makinelerle kaldıraç çeşitleri arasında eşleştirme yapmıştır.

Buna göre, Büşra hangi eşleştirmeleri yanlış yapmıştır?

- A) Yalnız I
B) I ve II
C) I ve III
D) I,II ve III

12-



Cemil amca ile Nebile teyze şekildeki gibi tahterevalliye bindiklerinde denge sağlanıyor.

- I. Birbirlerinin yerlerine oturduklarında
II. Sadece Nebile teyze desteğe yaklaştığında
III. İkisi de aynı yönde hareket ettiğinde

Buna göre, yukarıda verilen durumlardan hangilerinde tahterevallinin dengesi bozulur?

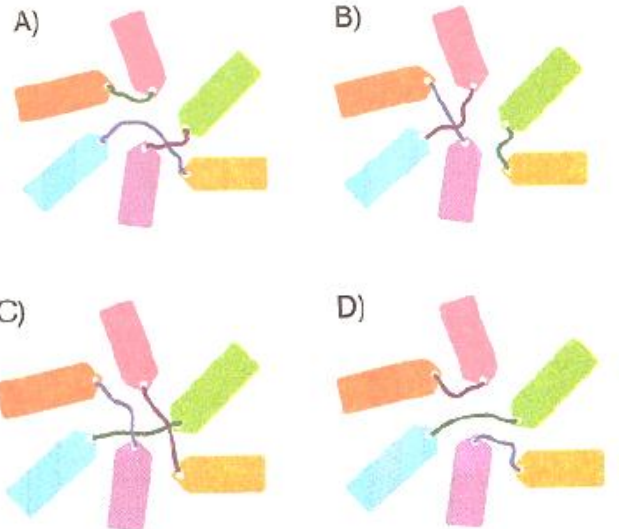
- A) Yalnız I
B) I ve II
C) I ve III
D) I,II ve III

13-

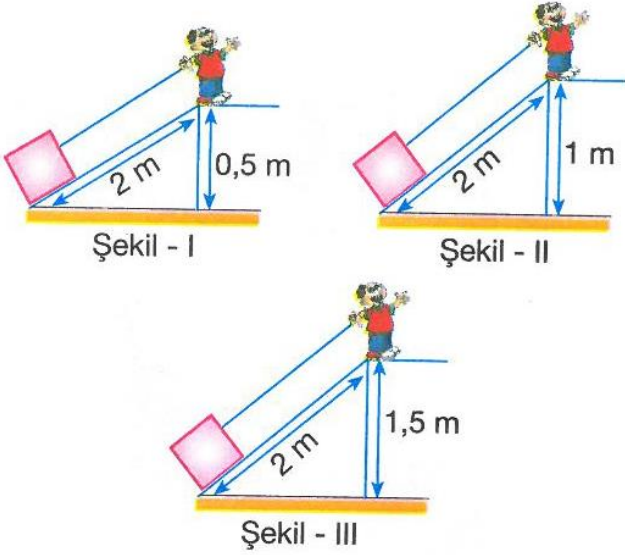


Bazı basit makinelerin adları ve özellikleri şekildeki gibi renkli etiketlerin üzerine yazılmıştır.

Bu basit makinelerle özellikleri eşleştirmeyi amaçlayan bir öğrencinin, ilgili etiketleri birbirine aşağıdakilerden hangisindeki gibi bağlaması uygun olur?



14-



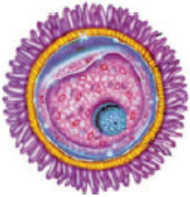
Bilgin, ağırlıkları aynı olan kutuları farklı yüksekliklere Şekil - I, Şekil - II ve Şekil - III'deki gibi çıkartırken sırasıyla F_1 , F_2 , F_3 kuvvetlerini uyguluyor.

Bu kuvvetler arasındaki büyüklük ilişkisi hangi seçenekte doğru olarak verilmiştir? (Sürtünmeler önemsizdir.)

- A) $F_1 > F_2 > F_3$ B) $F_2 > F_1 > F_3$
C) $F_3 > F_2 > F_1$ D) $F_1 = F_2 = F_3$

15-

Dişilerde ve erkeklerde ergenlik süreciyle birlikte üreme hücresi üretimi başlar.



Yumurta hücresi



Sperm hücresi

Yukarıdaki şekillerde sperm ve yumurta hücresi gösterilmiştir.

Sperm hücresini, yumurta hücresinden ayıran özellikler arasında aşağıdakilerden hangisi bulunmaz?

- A) Küçük oluşu
B) Hareketli oluşu
C) Bol sitoplazmalı oluşu
D) Kamçılı oluşu

16-

www.youtube.com / FEN KUŞAĞI



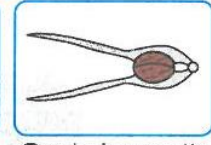
El arabası



Keser



Delgeç

Cımbız
IVCeviz kıracağı
V

Numaralandırılmış kutularda verilen kaldıraçlardan hangileri aynı tip kaldırıca örnektir?

- A) II ve III B) I ve IV
C) I, II ve V D) I, III ve V

17-

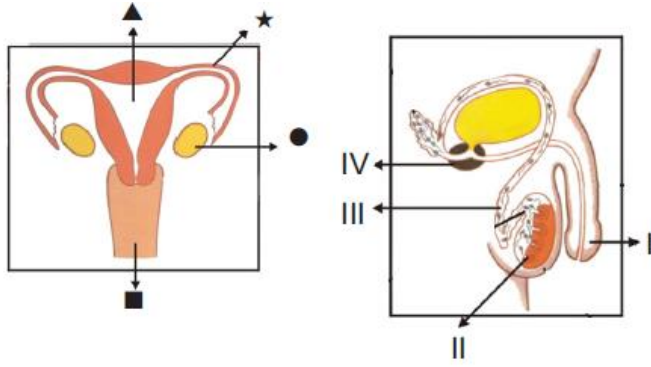
Bedensel ve Ruhsal Değişimler	Kız	Erkek
Adet görme	+	-
Sperm oluşumu	-	+
Boy uzaması	+	+
Kilo artışı	+	+
Vücutta yağlanma	+	+
Hayal kurma	+	+
Karşı cinse ilgi duyma	+	+

Yukarıdaki tabloda ergenlik çağına kız ve erkek çocuklarda görülen değişiklikler (+) olarak gösterilmiştir.

Tabloya göre, aşağıdaki yargılardan hangisine ulaşamaz?

- A) Bazı değişiklikler her iki cinsiyette de görülür.
B) Erkeklerde ergenlik dönemi kızlardan daha önce başlar.
C) Ergenlik çağına bedensel değişimlerin yanında ruhsal değişimlerde görülür.
D) Adet görme sadece kızlarda görülür.

18-

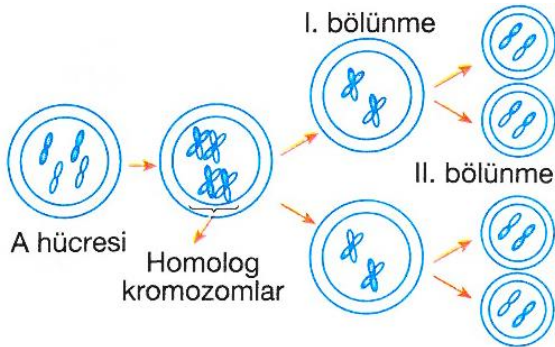


Yukarıdaki şemada dişi ve erkek üreme sistemine ait organlar gösterilmiştir.

Bu yapılardan görevleri benzer olanlar aşağıdakilerden hangisinde doğru eşleştirilmiştir?

- A) ★ ile I
B) ● ile II
C) ▲ ile III
D) ■ ile IV

19-



Şekildeki A hücresiyle ilgili;

- I. Mayoz bölünme geçiren bir üreme ana hücresidir.
- II. A hücresinin bölünmesi sonucu kromozom sayısı ve DNA miktarı yarıya düşmüş 4 hücre oluşur.
- III. Homolog kromozomlar arasında gerçekleşen parça değişimi sonucu kalıtsal çeşitlilik artar.

açıklamalarından hangileri doğrudur?

- A) I ve II
B) I ve III
C) II ve III
D) I, II ve III

20-

[www.youtube.com / FEN KUŞAĞI](http://www.youtube.com/FEN_KUŞAĞI)

Aşağıdaki tabloda bazı canlılara ait kromozom sayıları verilmiştir.

Canlı	Kromozom Sayısı
İnsan	46
Solucan	2
Soğan	16
Moli Balığı	46
Eğrelti otu	500
Patates	48

Öğrenciler tabloyla ilgili aşağıdaki yorumları yapıyorlar.

Güneş : Sadece aynı türden olan canlıların kromozom sayıları birbirine eşittir.

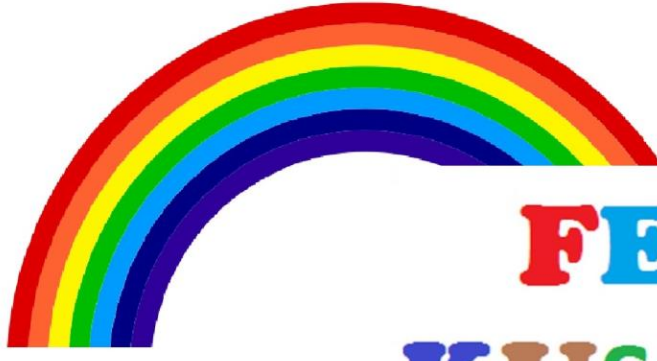
Ufuk : Gelişmiş canlıların kromozom sayıları, basit yapıli canlılara göre daha fazladır.

Tan : Hayvanların kromozom sayısı, bitkilerin kromozom sayısından fazladır.

Erdoğan : Canlıların vücut büyüklüğünün kromozom sayısıyla bir ilişkisi yoktur.

Öğrencilerden hangilerinin yorumları doğrudur?

- A) Yalnız Tan
B) Yalnız Erdoğan
C) Tan ve Erdoğan
D) Güneş ve Ufuk



FEN KUŞAĞI

Facebook grubumuza sizi de bekleriz.

ALİ UZUN – FEN BİLİMLERİ ÖĞRETMENİ

1.TEOG 8.SINIF FEN BİLİMLERİ DENEMESİ 8 CEVAP ANAHTARI				
1-B	2-C	3-C	4-B	5-C
6-C	7-B	8-D	9-A	10-D
11-C	12-D	13-A	14-C	15-C
16-D	17-B	18-B	19-D	20-B

YOUTUBE KANALIMIZDAKİ YENİ VİDEOMUZ



www.youtube.com / **FEN KUŞAĞI**