

Adı-Soyadı

Numarası

1. Aşağıdaki tabloda yol-zaman ilişkisi verilen hareketlilerden hangisi sabit süratli hareket etmiştir?

A)

Zaman (s)	0	1	2	3	4
Yol (m)	0	2	3	4	5

B)

Zaman (s)	0	2	3	4	5
Yol (m)	0	4	8	12	16

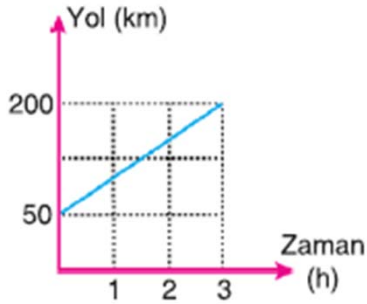
C)

Zaman (s)	0	4	8	12	14
Yol (m)	5	10	15	20	25

D)

Zaman (s)	0	2	4	6	8
Yol (m)	0	4	8	12	16

2.



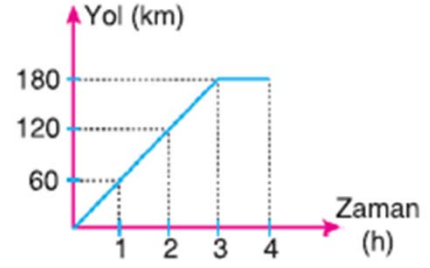
Yol – zaman grafiği yukarıdaki gibi olan bir aracın sürati kaç km/h'tir?

- A) 50 km/h B) 100 km/h  
C) 150 km/h D) 200 km/h

3. Aşağıdakilerden hangisi sürat birimidir?

- A) km/h B) km/m C) m/mL D) g/cm<sup>3</sup>

4.



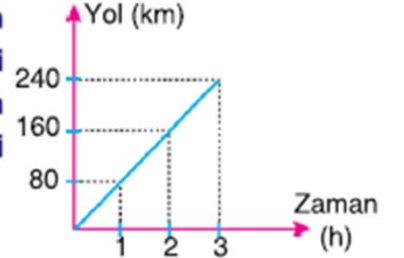
Şekildeki yol – zaman grafiği ile ilgili;

- I. Hareketli 4 saat hareket etmiştir.  
II. Toplam 180 km yol almıştır.  
III. Hareketli 3. ve 4. saatler arası durmuştur.

İfadelerinden hangisi veya hangileri doğrudur?

- A) Yalnız I B) I ve II  
C) II ve III D) I ve III

5. Yandaki yol – zaman grafiği ile ilgili bilgi veren öğrencilerden hangisinin söylediği yanlıştır?



- A)  Araç 3 saat hareket etmiştir.  
B)  Araç toplam 240 km yol almıştır.  
C)  Araç sabit süratli hareket etmiştir.  
D)  Aracın sürati 80 m/s'dir.

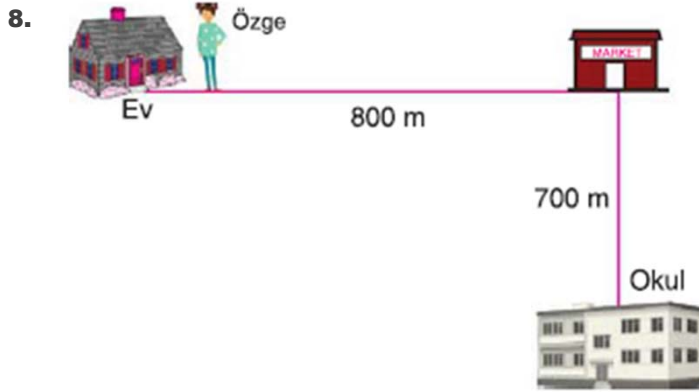
Öğrenci	Alınan yol (m)	Zaman (s)	Sürat (m/s)
Mehmet	10	2	I
Zübeyde	II	4	5
Kadir	15	III	3

Tabloda I, II ve III ile belirtilen yerlere aşağıdaki-lerden hangisi yazılmalıdır?

	I	II	III
A)	20	20	5
B)	20	5	45
C)	5	20	5
D)	5	10	45

7. Sürat-zaman grafikleri verilen K, L, M araçlarının 500 km'lik yolu alma süreleri  $t_K$ ,  $t_L$  ve  $t_M$  arasındaki ilişki aşağıdakilerden hangisindeki gibi olmalıdır?

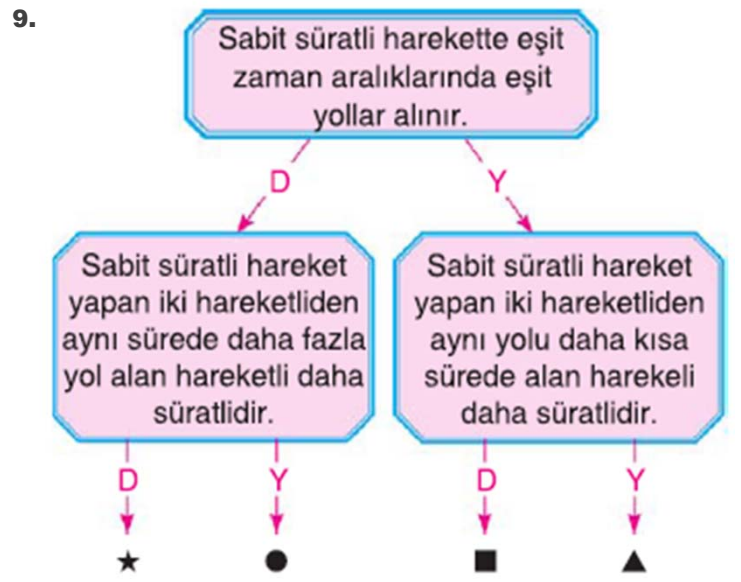
- A)  $t_K > t_L > t_M$                       B)  $t_M > t_L > t_K$   
C)  $t_K = t_L = t_M$                       D)  $t_L = t_M > t_K$



Sabah evden çıkan Özge, şekildeki yolu izleyerek sabit süratle okula gidecektir.

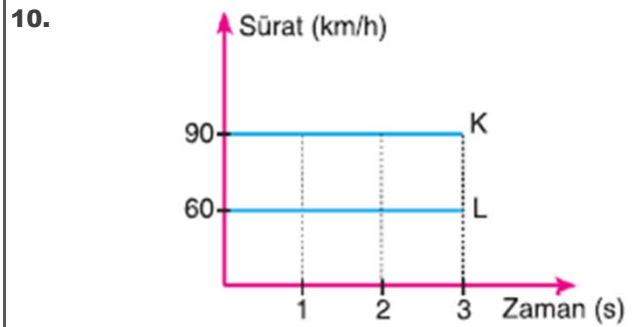
Özge'nin 15 dakikada okula varabilmesi için sürati kaç m/dk olmalıdır?

- A) 80                                      B) 100  
C) 120                                      D) 140



Yukarıdaki ifadelerden doğru olanlar için "D" yanlışı olanlar için "Y" yolu izlenerek ilerlendiğinde hangisine ulaşır?

- A) ★                      B) ●                      C) ■                      D) ▲



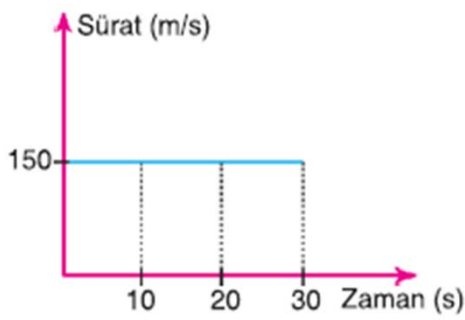
Aynı noktadan aynı anda, aynı yönden, harekete başlayan K ve L hareketlileri ile ilgili;

- I. 3 saat sonra K aracı L aracından 90 km önde olur.  
II. K aracı 180 km yol aldığı anda L aracı 120 km yol almıştır.  
III. K aracının 1 saatte aldığı yolu L aracı 1.5 saatte alır.

verilenlerinden hangileri doğrudur?

- A) I ve II                                      B) I ve III  
C) II ve III                                      D) I, II ve III

11.



Sürat-zaman grafiği yukarıdaki gibi olan hareketlinin 30 saniyede aldığı yol kaç km'dir?

- A) 4500 B) 450 C) 45 D) 4.5

12.



Yukarıdaki dolabı Meryem ve Nursel karşılıklı olarak iteklemektedir.

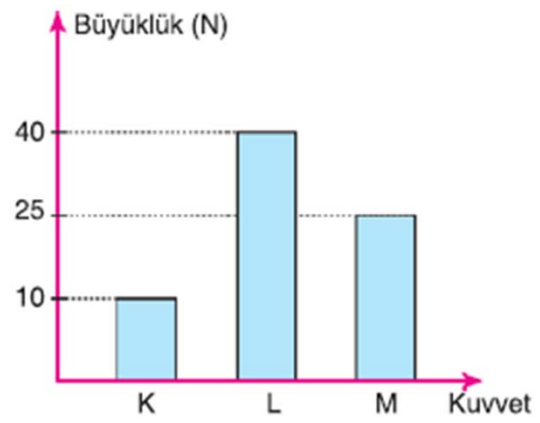
Buna göre;

- I. Nursel ve Meryem dolaba aynı doğrultulu kuvvetler uygulamıştır.
- II. Nursel ve Meryem dolaba zıt yönlü kuvvetler uygulamıştır.
- III. Nursel ve Meryem aynı büyüklükte kuvvetler uygularsa dolap dengelenmiş kuvvetlerin etkisinde olur.

verilenlerinden hangileri doğrudur?

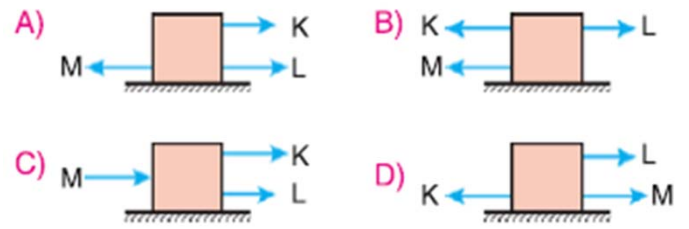
- A) I, II ve III B) II ve III  
C) I ve III D) I ve II

13.



K, L, M kuvvetlerinin büyüklükleri yukarıda verilmiştir.

Buna göre aşağıdaki durumlardan hangisinde cisme etki eden net kuvvet en küçüktür?

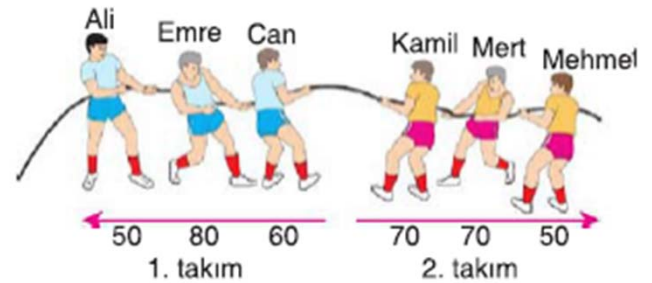


14. İki ya da daha fazla kuvvetin bir cisme yaptığı etkiyi tek başına yapan kuvvete ..... denir.

Yukarıdaki tanımda boş bırakılan yere hangi kavram gelirse tanım doğru olarak tamamlanır?

- A) Bileşke kuvvet  
B) Dengelenmiş kuvvet  
C) Dengelenmemiş kuvvet  
D) Aynı yönlü kuvvet

15.



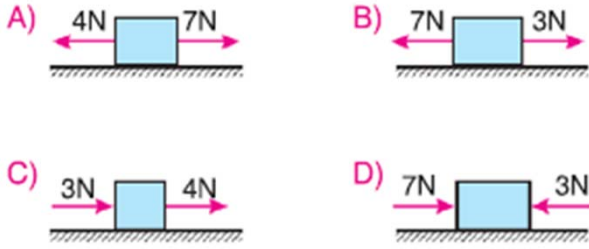
Yukarıda halat çekme oyunu oynayan öğrencilerden hangilerinin yerleri değiştirilirse 2. takım oyunu kazanır?

- A) Ali – Mehmet  
B) Can – Kamil  
C) Emre – Mehmet  
D) Kamil – Mert

	$F_1$	$F_2$	$F_{Net}$
Doğrultu	Doğu - Batı	Doğu - Batı	Doğu - Batı
Yön	Batı	Doğu	Doğu
Büyükük	4N	7N	3N

Yukarıda tabloda verilen kuvvetlerin uygulandığı cisim aşağıdakilerden hangisidir?

Batı • Doğu



17.



Belirli bir doğrultusu vardır.

Azra



Belirli bir yönü vardır.

Berfin



Bir cismin kuvvet uygulanarak şekli değiştirilebilir.

Ilgın

Yukarıdaki öğrencilerin kuvvetle ilgili söylediklerinden hangileri doğrudur?

- A) Yalnız Azra  
 B) Yalnız Ilgın  
 C) Azra ve Ilgın  
 D) Azra, Berfin ve Ilgın

18. Aşağıdakilerden hangisi dengelenmiş kuvvetlerin etkisindedir?



Hızlanan otomobil



Duran top

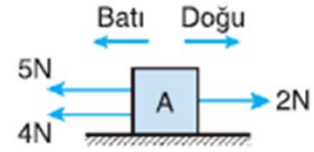


İnişe geçen uçak



Uçaktan atlayan paraşütçü

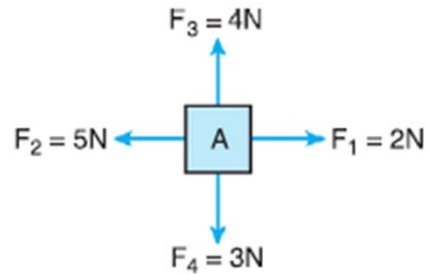
19.



Sürtünmesiz yüzeydeki cismin dengede kalabilmesi için uygulanacak dördüncü kuvvet hangi yönde kaç N olmalıdır?

- A) Doğu 7N  
 B) Batı 2N  
 C) Doğu 8N  
 D) Batı 5N

20.



Şekildeki A cismine etki eden kuvvetlerle ilgili aşağıdakilerden hangisi yanlıştır?

- A) Büyüklüğü en fazla olan kuvvet  $F_2$ 'dir.  
 B)  $F_3$  ile  $F_4$  ile aynı doğrultudadır.  
 C)  $F_1$  ile  $F_2$ 'nin yönleri aynıdır.  
 D)  $F_3$  ile  $F_4$ 'ün yönleri zıttır.