

1 Vücutta kullanılan enerji hangi olay sonucu üretilmektedir?

- A) Sindirim B) Solunum  
C) Boşaltım D) Dolaşım

Solunum sisteminde;

- I. Koku almak  
II. Alınan havayı ısıtmak  
III. Tozları tutmak  
IV. Alınan havayı nemlendirmek

2 görevlerinden hangileri burun tarafından gerçekleştirilir?

- A) I – II – III – IV B) I – II – IV  
C) II – III – IV D) I – III – IV



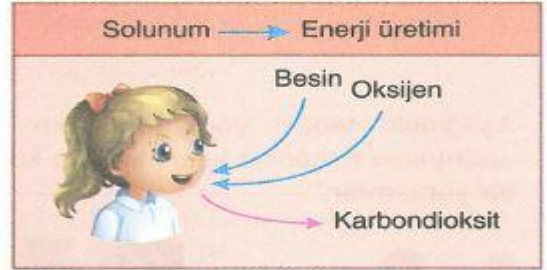
3 Aşağıdaki öğrencilerden hangisinin verdiği bilginin solunum olayıyla ilgisi yoktur?

- A) Gırtlakta bulunan ses tellerinin titreşmesi sonucu ses oluşur.  
B) Diyafram, düzleşerek ya da kubbeleşerek soluk alıp vermeye yardım eder.  
C) Burun, vücuda hava giriş çıkışının yapıldığı yerdir.  
D) Alveoller, kandaki karbondioksiti alıp kana oksijen verir.

4 Akciğerlerde O<sub>2</sub>'nin (oksijenin) CO<sub>2</sub> (karbon dioksit) ile yer değiştirmesi aşağıdakilerin hangileri arasında olur?

- A) Alveol → Atardamar  
B) Bronşçuk → Toplardamar  
C) Alveol → Kılcal damar  
D) Bronş → Kılcal damar

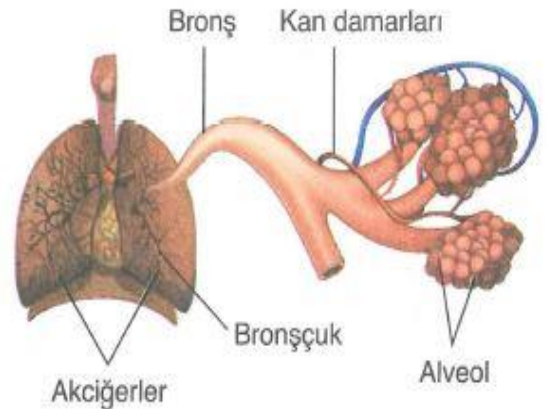
5



“Solunum” panosu için yukarıdaki levhayı hazırlayan öğrenci aşağıdaki bilgilerden hangisine değinmemiştir?

- A) Solunum sonucu oluşan atık gazın ne olduğuna  
B) Solunum sistemi organlarının neler olduğuna  
C) Solunum için gerekli maddelere  
D) Solunum olayının amacına

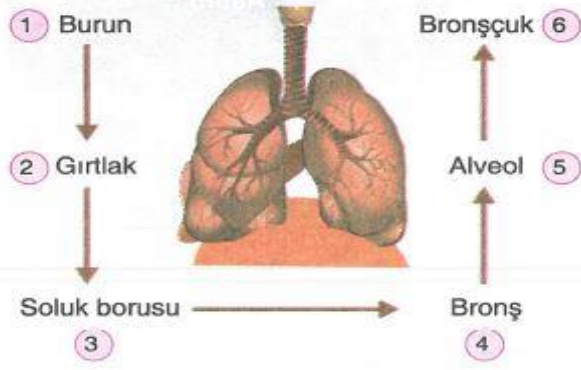
6



Akciğerlerde bulunan yukarıdaki yapılardan hangisi kan ile gaz alış-verişi yapar?

- A) Bronş B) Bronşçuk  
C) Alveol D) Soluk borusu

7



**Soluk alma sırasında havanın izlediği yol şeması kaç numaralı yapılar yer değiştirirse hatasız olur?**

- A) 2 – 3                      B) 4 – 5  
C) 5 – 6                      D) 4 – 6

10



**Yukarıdaki diyagramda X, Y ve Z harfleri yerine hangileri yazılmalıdır?**

	X	Y	Z
A)	Ağız	Yutak	Yemek borusu
B)	Böbrek	Diyafram	Damarlar
C)	Burun	Bronş	Bronşçuk
D)	Ağız	Burun	Dil

8

**Aşağıdaki dallanmış ağaç diyagramındaki ifadelerin doğru (D) ya da yanlış olduğuna karar vererek doğru çıkışı bulunuz.**



- A) 1      B) 2      C) 3      D) 4

11

**Hastalık adı**                      **Açıklama**

A Kuş palazı	a. Akciğer dokusunun iltihaplanması
B Bronşit	b. Yutağın iltihaplanması
C Verem	c. Bronşların iltihaplanması

**Yukarıda verilen hastalık adı ile açıklamaların eşleştirilmesi aşağıdakilerin hangisinde doğru olarak verilmiştir?**

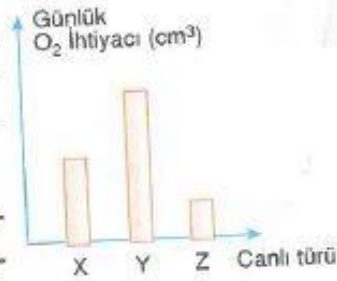
	A	B	C
A)	a	b	c
B)	a	c	b
C)	b	a	c
D)	b	c	a

9

X, Y ve Z canlılarının günlük O<sub>2</sub> ihtiyaçları, grafikte verilmiştir.

**Buna göre bu canlıların enerji ihtiyaçlarının çoktan aza doğru sıralanması nasıl olmalıdır?**

- A) X - Y - Z                      B) Y - X - Z  
C) Z - Y - X                      D) Y - Z - X



12

**Soluk aldığımız hava içinde bulunan toz parçaları, aşağıdaki yapılardan hangileri tarafından tutulur?**

1. Burun  
2. Soluk borusu  
3. Akciğer  
4. Bronşçuk

- A) 1 ve 2                      B) 1 ve 3  
C) 2 ve 4                      D) 3 ve 4

13

Solunum sistemi, havada bulunan.....<sup>1</sup>.....  
kanımıza, kanımızda bulunan .....<sup>2</sup>.....  
havaya karışmasını sağlar.

**Yukarıdaki 1 ve 2 numaralı boşluklara yazılması gerekenler aşağıdakilerin hangisinde doğru olarak verilmiştir?**

1	2
A) karbondioksitin	oksijenin
B) oksijenin	karbondioksitin
C) glikozun	suyun
D) oksijenin	glikozun

14

1. Sigara ve alkolden uzak durmak
2. Solunan havanın temiz ve nemli olmasına dikkat etmek
3. Düzenli spor yapmak
4. Yeterli ve dengeli beslenmek
5. Havası kirlili olan ortamlardan uzak durmak

**Yukarıdakilerden hangileri solunum sisteminin sağlığını olumlu yönde etkiler?**

- A) 1, 3 ve 4      B) 2, 4 ve 5  
C) 3, 4 ve 5      D) 1, 2, 3, 4 ve 5

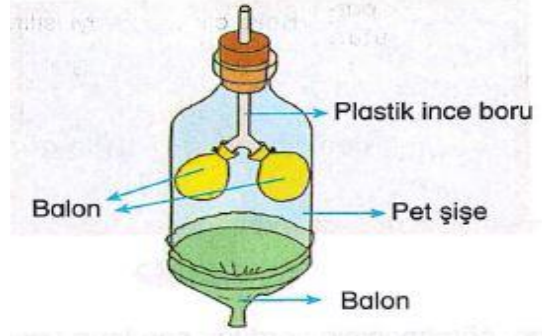
15

- ★ Her bronşçuk ..... denen hava keselerinde sonlanır.
- ★ ..... alveollerden geçerek kılcak damar ağına gider.
- ★ Burnun ve soluk borusunun iç çeperi ..... derin kaygan bir salgı ile kaplıdır.

**Yukarıda verilen cümlelerdeki boşluklara aşağıdakilerden hangisi yazılamaz?**

- A) Mukus      B) Alveol  
C) Karbondioksit      D) Oksijen

16



Ece, solunum sistemini yukarıdaki modelle göstermek istemiştir.

**Buna göre, aşağıdakilerden hangisi yanlıştır?**

- A) Plastik ince boru, soluk borusunu temsil eder.  
B) Küçük balonlar, akciğerleri temsil eder.  
C) Büyük balon, bağırsakları temsil eder.  
D) Pet şişe, göğüs kafesini temsil eder.

17

- Vücudumuzda biri sağda biri solda olmak üzere tanedir.
- İçinde çok sayıda alveol bulunur.
- Yapısında kıkırdak halkalar bulunur.
- Ses telleri sayesinde ses oluşur.

**Yukarıda verilenlerden kaç tanesi akciğerle doğrudur?**

- A) 1      B) 2      C) 3      D) 4

18

- Yutak ●      ● Havanın gırtlığa iletiildiği yer
- Alveol ●      ● Solunumun başlangıç yeri
- Bronş ●      ● Hava kesesi
- Burun ●      ● Soluk borusunun iki ucu

**Yukarıda verilen solunum yapılarının özellikleriyle eşleştirilmesi sonucunda hangi şekil oluşur?**

- A) B)   
C) D)

Solunum sırasında;

- 19
1. Burundan alınan hava, gırtlak tarafından soluk borusuna iletilir.
  2. Soluk borusu, havayı kirlerden arındırır ve akciğere gönderir.
  3. Akciğerlerdeki alveoller kan ile gaz alışverişini yapar.
  4. Oksijenle zenginleşen kan, hücrelere gider ve oksijen verir.

Yukarıdaki kaç numaralı basamakta kandaki karbondioksit oranı azalmıştır?

- A) 1 B) 2 C) 3 D) 4

Yapı ve organlar	Görevleri
K	Solunan havaya ve yutulan yiyeceklere yön verir.
L	Havadaki toz ve mikropları tutar.
M	Havanın akciğerlere taşınmasını sağlar.

20

Yukarıda solunum sistemindeki K, L ve M organlarının görevleri verilmiştir.

Buna göre K, L ve M organları sırasıyla aşağıdakilerden hangisi olabilir?

- A) Yutak – Burun – Alveoller  
 B) Burun – Soluk borusu – Akciğer  
 C) Gırtlak – Burun – Yutak  
 D) Yutak – Burun – Soluk borusu

21



Yukarıda solunum sisteminde görev alan bazı yapı ve organlar görevlerini açıklamıştır.

Buna göre, hangi organlar görevlerini yanlış açıklamıştır?

- A) Yalnız 2 B) Yalnız 3  
 C) 1 ve 2 D) 1 ve 3

22



Yukarıdaki "Vee" diyagramında numaralanmış boşluklara aşağıdakilerden hangisi yazılamaz?

- A) 1 – kubbeleşir B) 2 – genişler  
 C) 3 – azalır D) 4 – gevşer

23

Bronşit 1	Varis 2	Raşitizm 3
Astım 4	Grip 5	Verem 6

Yukarıdaki numaralandırılmış kutucuklarda vücudumuzda görülen bazı hastalıklar verilmiştir.

Buna göre, kaç numaralı kutucuklarda verilen hastalıklar solunum sistemi hastalıklarıdır?

- A) 1, 4 ve 5 B) 1, 5 ve 6  
 C) 2, 4 ve 6 D) 1, 4, 5 ve 6

ADI			NO	
SINIF		TARİH		

- A B C D  
 11 A B C D  
 12 A B C D  
 13 A B C D  
 14 A B C D  
 15 A B C D  
 16 A B C D  
 17 A B C D  
 18 A B C D  
 19 A B C D  
 20 A B C D  
 ■ A B C D  
 21 A B C D  
 22 A B C D  
 23 A B C D  
 A B C D  
 1 A B C D  
 2 A B C D  
 3 A B C D  
 4 A B C D  
 5 A B C D  
 6 A B C D  
 7 A B C D  
 8 A B C D  
 9 A B C D  
 10 A B C D