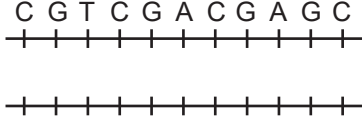


FEN BİLİMLERİ TESTİ

8. SINIF

Bu testte, Fen Bilimleri alanına ait 20 soru bulunmaktadır. Bu testin çözümü için önerilen süre 40 dakikadır.

1. Bir DNA modelinin tek zinciri şekilde verilmiştir.



Bu DNA'nın diğer zincirindeki nükleotit dizilimi hangi seçenekte doğru verilmiştir?

- A) G - C - A - C - C - T - G - T - C - G - C
B) C - G - T - C - G - A - C - G - A - G - C
C) A - T - C - G - G - A - C - G - T - T - A
D) G - C - A - G - C - T - G - C - T - C - G

2.



Numaralanmış olaylardan hangileri mitoz bölünme sonucu meydana gelir?

- A) 1 ve 2
B) 1 ve 4
C) 2 ve 3
D) 3 ve 4

3. Mehmet'in kendisi ve ebeveynleri ile ilgili bazı özellikler aşağıda verilmiştir.



Mehmet'in anne ve babasından farklı özelliklere sahip olmasının bir nedeni hangi seçenekte verilmiştir?

- A) Mitoz bölünme
B) Mayoz bölünme
C) Eşsüz üreme
D) DNA'nın eşlenmesi

4. Mitoz ve mayoz bölünmeler ile ilgili yapılan bir etkinlikte aşağıda verilen ifadelerin başına doğru ise "D", yanlış ise "Y" yazılması istenmiştir.

İfadeler	D / Y
1. Mayoz bölünmede kromozom sayısı sabit kalır.	
2. Mitoz bölünmenin başlarında parça değişimi görülür.	
3. Mayoz bölünme yalnızca eşeyli üreyen canlılarda görülür.	
4. Mitoz bölünme hayat boyu devam eder ve tüm canlılarda görülür.	

Tablo doğru şekilde tamamlandığında hangi seçenek elde edilir?

- A)

D
D
Y
Y

 B)

Y
Y
D
D

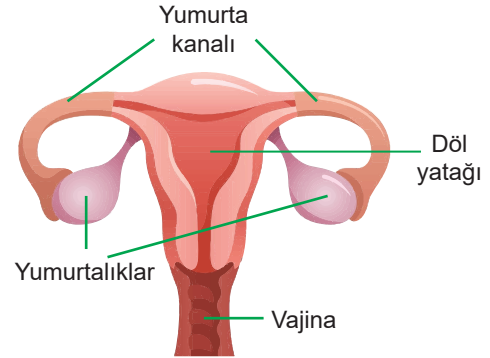
 C)

D
Y
D
Y

 D)

Y
D
Y
D

5.



Yukarıda verilen insana ait dış üreme sistemi ile ilgili bilgilerden hangisi yanlıştır?

- A) Yumurtalıklarda mayoz bölünme ile yumurta hücreleri üretilir.
B) Sperm ile yumurtanın buluşup döllendiği yer yumurta kanalıdır.
C) Döllenmemiş yumurtanın yerleştiği ve geliştiği yer döl yatağıdır.
D) Döl yatağı ile dış ortam arasındaki bağlantıyı sağlayan esnek yapı vajinadır.

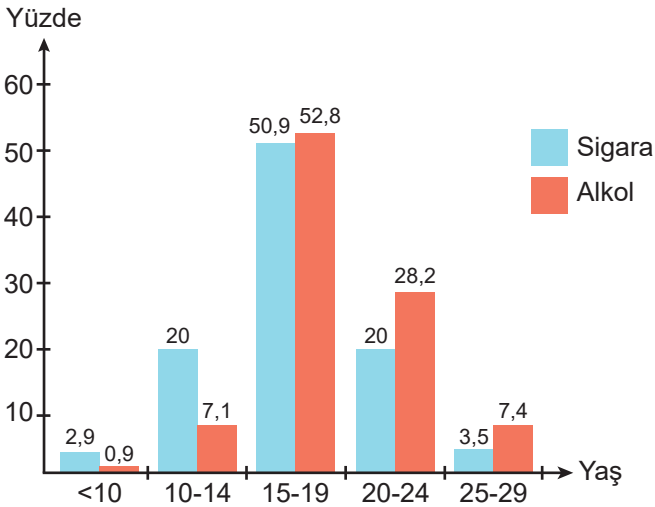
6. Bir öğretmen DNA molekülünün yapıtaşı olan nükleotitlere ait fosfat, deoksiriboz şekeri, adenin, timin, guanin ve sitozin bazlarını temsil eden lego parçalarını sınıfa getirip öğrencileri ile birlikte bir DNA modeli yapmak istiyor.

DNA modeli tamamlandıktan sonra öğrencilerin elinde fazladan 1 timin bazı, 2 tane de deoksiriboz şekeri temsil eden lego parçası kalıyor. Başlangıçta öğretmenin sınıfa fosfatı temsil eden 6 lego parçası getirdiği biliniyor.

Buna göre öğretmenin etkinlik başında sınıfa getirdiği toplam lego parçası sayısı kaçtır?

- A) 23 B) 21 C) 20 D) 18

7. Halen sigara ve alkol kullanan kişilerin ilk kez sigara ve alkol kullanma yaşlarına ilişkin bir grafik çizilmiştir.



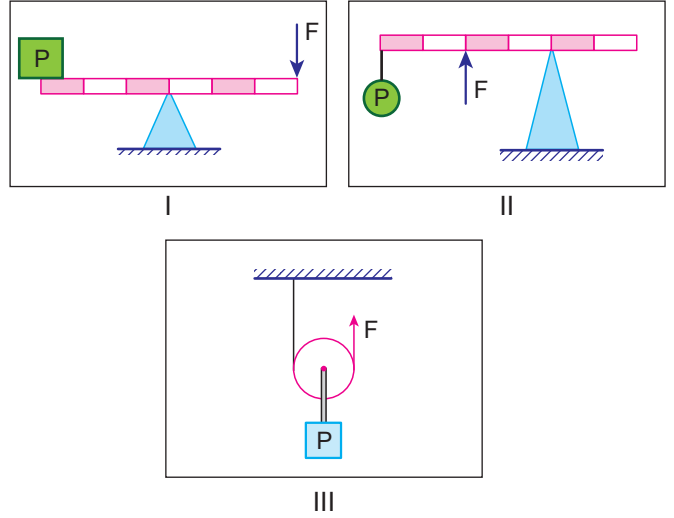
Bu grafiğe göre,

- Erkekler sigara kullanmaya kızlardan daha küçük yaşta başlarlar.
- 10 yaşından küçüklerde sigara veya alkole başlama davranışı görülmemektedir.
- Halen alkol kullanan kişilerden çoğunluğu alkole 15 -19 yaşları arasında başlamıştır.

Yorumlarından hangileri yapılabilir?

- A) Yalnız III. B) I ve III.
C) II ve III. D) I, II ve III.

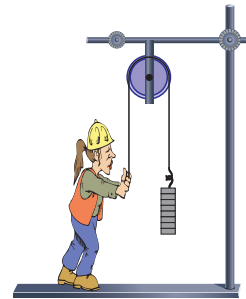
8.



Yukarıda verilen basit makinelerin hangileri uygulanan kuvvetin yönünü değiştirerek iş kolaylığı sağlar?

- A) Yalnız I. B) I ve II.
C) II ve III. D) I, II ve III.

9. Basit makinelerin özelliklerini bilmeyen Zeynep, laboratuvarında makara, yere sabitlenmiş destek çubuğu, cetvel, ip ve ağırlık takımı ile aşağıdaki düzeneği hazırlıyor.

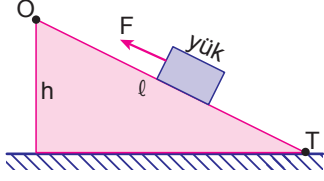


Zeynep ağırlık takımını 20 cm yukarı çıkarmak için ipi ne kadar çektiğini cetvel ile ölçüyor.

Buna göre Zeynep yaptığı etkinliğin sonucunda aşağıdakilerden hangisine ulaşamaz?

- A) Kurulan düzeneğe yoldan kayıp yoktur.
B) Kurulan düzeneğe kuvvetten kazanç vardır.
C) Yükü 20 cm yukarı çıkarmak için, ipi 20 cm çekmiştir.
D) Kuvvetin yönü değiştirilerek iş kolaylığı sağlanmıştır

10. Sürtünmenin önemsenmediği eğik düzlemdeki yük, F kuvveti ile şekildeki gibi dengelenmiştir.



Buna göre F kuvvetinin değeri,





- I. Eğik düzlemin boyuna (l)
- II. Yükün O noktasına uzaklığına
- III. Eğik düzlemin yüksekliğine (h)

büyükliklerinden hangilerine bağlıdır?

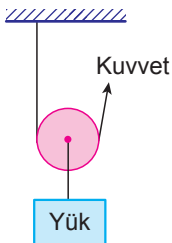
- A) I ve II. B) I ve III.
C) II ve III. D) I, II ve III.

11. "Bir silindiri ona bağlı olan daha büyük silindirle veya kolla daha büyük daireler oluşturacak şekilde döndürdüğümüzde kuvvetten kazanç oluşur."

Verilen çalışma ilkesine aşağıdaki hangi araç örnek verilemez?

- A)  Vites kolu
B)  Tornavida
C)  Musluk başı
D)  Anahtar

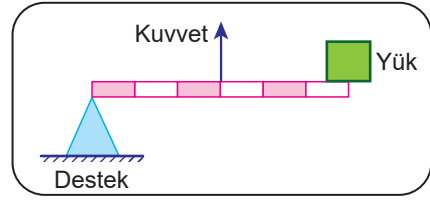
12. Hareketli makaralar yükü beraber hareket ederler. İpin bir ucu sabit bir yere bağlanır, diğer ucundan kuvvet uygulanır.







Buna göre şekildeki hareketli makara ile ilgili aşağıdaki ifadelerden hangisi yanlıştır?

- A) Yoldan kayıp vardır.
B) Kuvvet kazancı sağlamıştır.
C) İş yapma kolaylığı sağlamıştır.
D) Uygulanan kuvvetin yönünü değiştirmiştir.

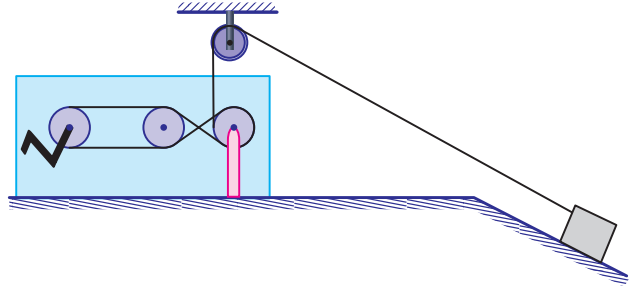
- 13.



Aşağıdakilerden hangisi kuvvetin destek ile yük arasında olduğu şekildeki kaldıraç modeline örnektir?

- A)  Gazoz açacağı
B)  Makas
C)  Maşa
D)  Fındık kıracağı

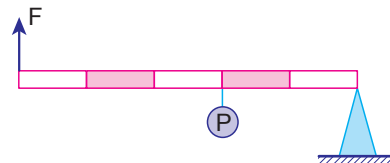
14. Şekilde farklı basit makinelerden oluşan bir sistem hazırlanmıştır.



Bu sistemde aşağıdaki basit makinelerden hangisi bulunmaz?

- A) Hareketli makara B) Kasnak
C) Çıkrık D) Eğik düzlem

15. Şekilde sürtünmeleri ve ağırlığı önemsiz homojen çubuktan yapılmış bir kaldıraç modeli verilmiştir.



Sistemin şekildeki gibi dengede kalabilmesi için F kuvveti kaç P olabilir?

- A) $\frac{2P}{5}$ B) P C) 2P D) $\frac{5P}{2}$

8. SINIF 1. DEĞERLENDİRME SINAVI CEVAP ANAHTARI

FEN BİLİMLERİ TESTİ

1. D	2. C	3. B	4. B	5. C	6. B	7. A	8. A	9. B	10. B
11. A	12. D	13. C	14. A	15. A	16. C	17. C	18. B	19. D	20. C