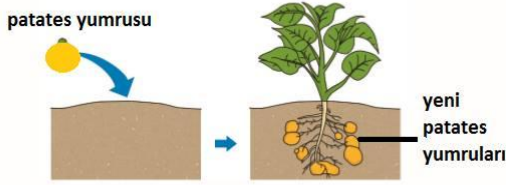


FEN EXPRESS 8.SINIF LGS DENEME SINAVI

1



Gülsüm evlerinin bahçesinde bir adet patates yumrusunu toprağa gömüyor. Gülsüm belli bir zaman sonra gömdüğü patates yumrusundan yeni patates yumrusu oluştuğunu gözlemliyor.

Buna göre bu durumla ilgili ;

I. Gülsüm'ün. kendi gömdüğü patates yumrusu ile yeni oluşan patates yumrusu aynı kalıtsal özelliktedir.

II. Homolog kromozomlar arasında parça değişimi yaşanmıştır.

III. Patates yumrusunun üremesi eşeysiz üremedir.

Yargılarından hangileri doğrudur?

A) I ve II B) I ve III C) II ve III D) I,II ve III

2

	KIZLAR	ERKEKLER
Sivilceler çıkar.		
Boy uzar.		
Ses kalınlaşır.		
Ses incelik.		
Sperm hücresi üretilir.		
Kıllanmalar başlar.		

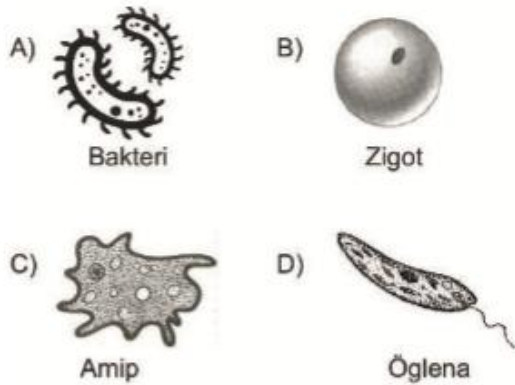
Yukarıda verilen tabloda ergenlik döneminde kızlarda ve erkeklerde meydana gelen bazı değişimler gösterilmiştir.

Tablodaki değişimlerden kaç tanesine hem kızlarda hem erkeklerde görülür şeklinde işaretleme yapılır ?

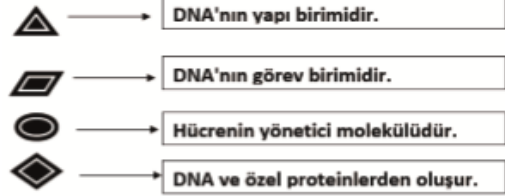
A) 1 B) 2 C) 3 D) 4

3

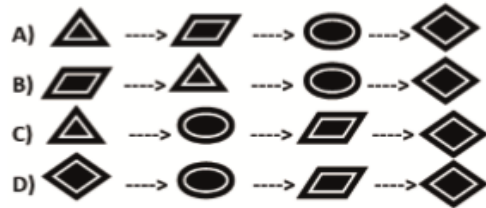
Aşağıda verilen hücrelerin hangisinde mitoz bölünmenin amacı üreme değildir?



4



Yukarıdaki tabloda hücrenin genetik materyalleri tanımları verilerek sembollerle sembolize edilmiştir. Buna göre bu genetik materyallerin küçükten büyüğe doğru sıralanışı hangi seçenekte doğru olarak verilmiştir?



5



Hırsızlık vakalarında olay yerlerinde olay yeri inceleme ekiplerinin yaptığı incelemelerde hırsıza ait parmak izinden hırsızın kimliğine ulaşılabilir. İnsanlarda parmak izlerinin birbirinden farklı olması hırsızların tespit edilmesinde önemli rol oynayan etkidir.

Yukarıda verilen bilgiye göre insanlarda parmak izlerinin birbirinden farklı olmasını sağlayan etken aşağıdakilerden hangisidir ?

A) Her insanın DNA'sında farklı çeşit şeker bulunması

B) İnsanlar arasında kromozom sayısında farklılıklar olması

C) DNA'larda bulunan organik bazların dizilişinin farklı olması

D) İnsanların boy ve kilolarının farklı olması

6



Öğretmen Ezgi'ye aşağıdaki soruları soruyor;
2n sayıda kromozom içeren hücrenin adı nedir?

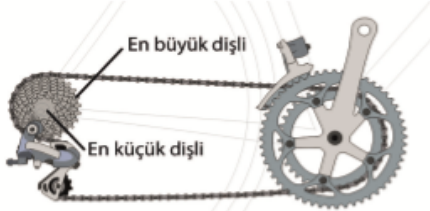
Yaraların iyileşmesi için dokuları onaran bölünme nedir?

Döllenme olayının gerçekleştiği dişi üreme organı neresidir?

Ezgi sorulara doğru cevap vermek için sırasıyla hangi şekilleri seçmelidir?

- A) B) C) D)

7

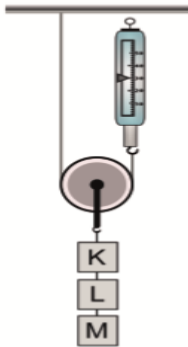


Fatih düz bir yolda bisiklet sürmektedir. Fatih bisikletiyle daha hızlı gitmek istiyorsa aşağıda verilenlerden hangisini veya hangilerini yapması gerekir?

- I. Daha fazla pedal çevirmeli.
II. Tekere bağlı olan en küçük dişliyi seçmeli.
III. Tekere bağlı olan en büyük dişliyi seçmeli.

- A) I ve III
B) I ve II
C) Yalnız III
D) Yalnız I

8

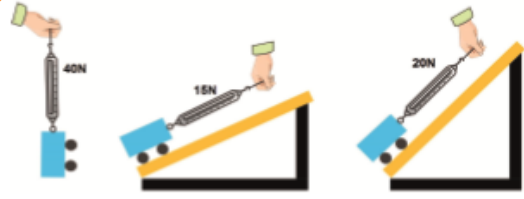


Şekildeki K, L ve M cisimleri özdeştir. Cisimlerin bağlı olduğu düzende dinamometrenin gösterdiği değer 30 N ve makara ağırlığının 6 N olduğu biliniyor.

Buna göre L ve M yükleri arasındaki ip kesilirse dinamometrenin göstereceği yeni değer aşağıdakilerden hangisinde verilmiştir?

- A) 21 N B) 22 N C) 42 N D) 16 N

9



Ahmet tasarladığı yukarıdaki deney düzeninde oyuncak arabayı dinamometre ile ölçtüğünde ağırlığını 40N olarak gözlemliyor. Ahmet bu oyuncak arabayı eğik düzlem üzerinde hareket ettirdiğinde dinamometrede okunan değer 15 N, eğik düzlemin sadece yüksekliğini artırarak oyuncak arabayı tekrar hareket ettirdiğinde ise dinamometre üzerindeki değer 20 N olduğunu gözlemliyor.

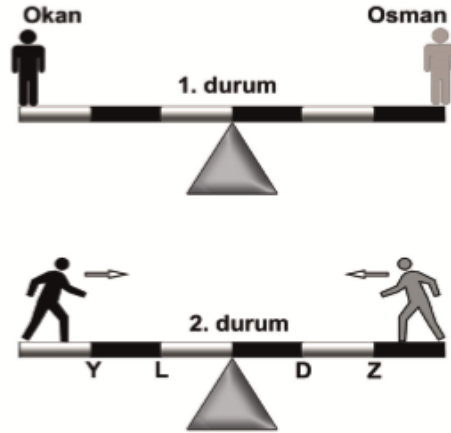
Ahmet'in sadece yaptığı bu deneyden yola çıkarak ;

- I. Eğik düzlem bizlere iş kolaylığı sağlayan bir basit makinedir.
II. Eğik düzlemde yükseklik arttıkça kuvvet kazancı azalmaktadır.
III. Eğik düzlemin boyu uzadıkça kuvvet kazancı artar.

yargılarından hangilerine ulaşılabilir ?

- A) Yalnız I B) Yalnız II
C) I ve II D) I, II ve III

10



Yukarıda verilen 1. durumda kaldıraçın dengede olduğu bilinmektedir. 2. durumda ise Okan ve Osman karşılıklı olarak birbirlerine eşit hızlarla hareket ediyorlar.

Buna göre 2. durum için aşağıda verilen ifadelerden hangisi doğrudur?

- A) Okan Y noktasına geldiğinde denge bozulur.
B) Eşit hızla ilerledikleri için denge bozulmaz.
C) Okan L noktasına geldiğinde denge bozulur.
D) Osman Z noktasına geldiğinde denge bozulur.

