

FEN BİLİMLERİ TESTİ

DİKKAT! BU BÖLÜMDE YANITLAYACAĞINIZ TOPLAM SORU SAYISI "20" DİR.

ÖNERİLEN YANITLAMA SÜRESİ 40 DAKİKADIR.

- 1) a) Bir adet fosfat, bir adet deoksiriboz şekeri ve bir adet organik bazdan oluşan yapı.
b) Kalıtsal bilgileri taşıyan hücrenin yönetici molekülü.
c) Genetik bilgilerin sonraki nesillere aktarılmasını sağlayan yapı.
d) Kromatin ipliklerin kısalıp kalınlaşmasıyla oluşan yapı

Yukarıda bazı tanımlamalar aşağıda ise bu tanımlamalara ait kavramlar karışık olarak verilmiştir.

1. DNA
2. Kromozom
3. Nükleotit
4. Gen

Verilen tanımlamalar ile kavramların doğru eşleştirilmiş hali aşağıdaki seçeneklerden hangisinde verilmektedir?

A)

1	a
2	b
3	c
4	d

B)

1	c
2	d
3	a
4	b

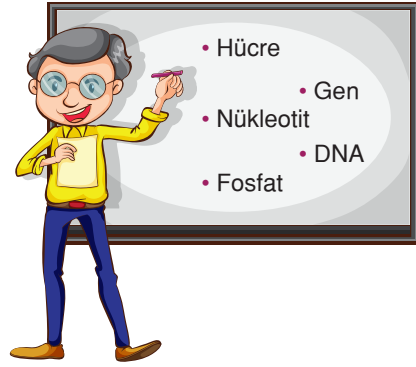
C)

1	b
2	d
3	a
4	c

D)

1	b
2	d
3	c
4	a

2)

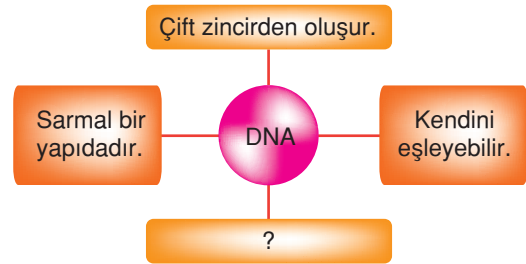


Ahmet öğretmen tahtaya şekilde gösterilen kavramları yazmış ve öğrencilerinden bu kavramları karmaşıktan basite doğru sıralamalarını istemiştir.

Mehmet sıralamayı doğru bir şekilde yaptığına göre baştan ikinci sıraya hangi kavramı yerleştirmiştir?

- A) DNA
B) Fosfat
C) Gen
D) Hücre

3)



Yukarıdaki görselde DNA'ya ait bazı özellikler yer almaktadır.

"?" ile gösterilen yere aşağıdakilerden hangisi yazılabilir?

- A) Bütün canlı hücrelerin çekirdeğinde bulunur.
B) Yapısında kromozomlar yer alır.
C) Her canlıda aynı nükleotit dizilimine sahiptir.
D) Hücrenin yaşamsal faaliyetlerini yönetir.

KAVRAM YAYINLARI

KAVRAM YAYINLARI

A

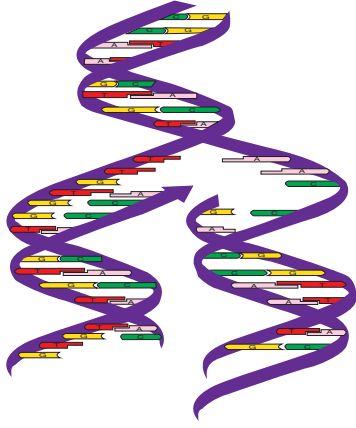
A

A

A

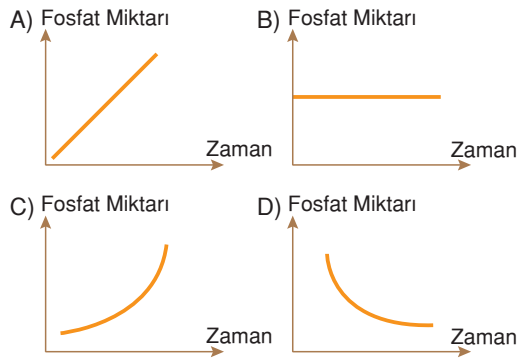
A

4)

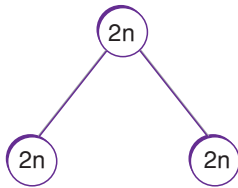


Yukarıdaki görselde DNA molekülünün eşlenmesi gösterilmektedir.

Bu olayın gerçekleşmesi sırasında sitoplazmadaki fosfat sayısında meydana gelen değişimi aşağıdaki grafiklerden hangisi doğru bir şekilde göstermektedir?



5)



Bir insanın karaciğer hücresinde görülen bölünme şekli yukarıda verilmektedir.

Bu bölünme ile ilgili olarak;

- I. Tüm canlı hücrelerde gerçekleşir.
- II. Kalıtsal çeşitlilik sağlar.
- III. Tek hücreli canlılarda üremeyi sağlar.

Verilen bilgilerden hangisi veya hangileri doğrudur?

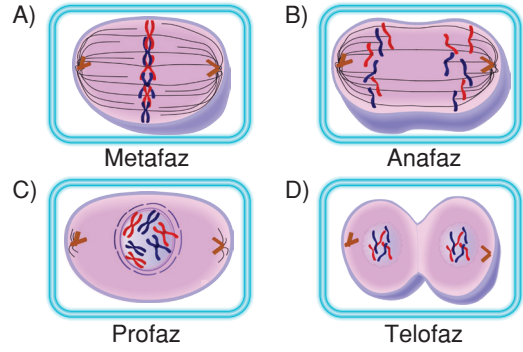
- A) Yalnız I
- B) Yalnız III
- C) I ve III
- D) I, II ve III

6)

Kromozomlar hücrenin ortasında tek sıra halinde dizilirler. Kromozomların mikroskopla en belirgin olarak gözlemlendiği evredir.

Yukarıda mitoz hücre bölünmesinin bir evresinin özellikleri anlatılmıştır.

Aşağıdaki seçeneklerden hangisinde bu evreden hemen sonra gelen evre verilmektedir?

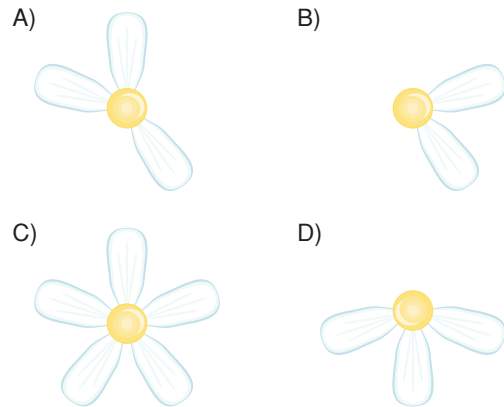


7)



Yukarıdaki çiçeğin yapraklarında mayoz bölünme ile ilgili bilgiler verilmiştir.

Verilen bilgilerden mayozla ilgili olmayanların bulunduğu yapraklar koparıldığında çiçeğin son durumu aşağıdakilerden hangisi gibi olur?



KAVRAM YAYINLARI

KAVRAM YAYINLARI

A

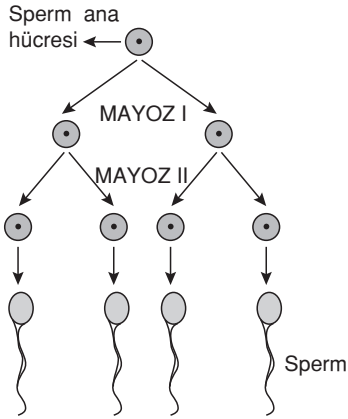
A

A

A

A

8)



Yukarıdaki görselde sperm ana hücresinin geçirdiği bölünme şekli anlatılmaktadır.

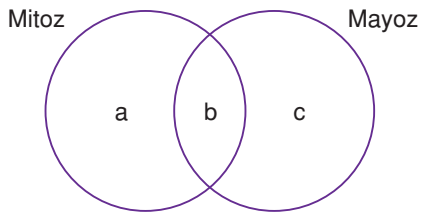
Bu bölünmeyle ilgili olarak;

- Oluşan sperm hücreleri kalıtsal açıdan birbirinin tıpatıp aynısıdır.
- Bölünme sonucunda oluşan hücreler bir daha bölünme geçirmezler.
- Bu bölünme şekli erkeklerde ergenlik döneminde görülmeye başlar

verilen bilgilerden hangileri doğrudur?

- A) I ve II
B) I ve III
C) II ve III
D) I, II ve III

9)

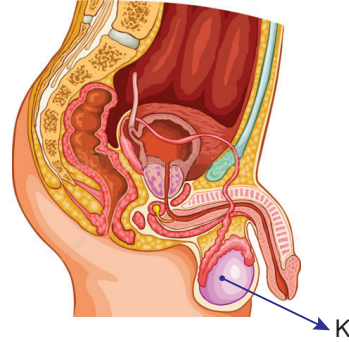


Yukarıdaki şekilde mayoz ve mitoz bölünmenin özellikleri a, b, c harfleri ile sembolize edilmiştir.

Aşağıdaki seçeneklerde verilen bilgilerden hangisi bu harfler için yanlıştır?

- A) a: Çok hücreli canlılarda büyüme, gelişme ve onarımı sağlar.
- B) b: Hücre sayısı artar.
- C) c: Eşeyli üreyen canlılarda üremeyi sağlar.
- D) b: Kromozom sayısı değişmez.

10)

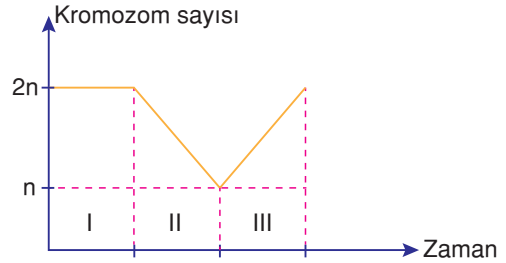


Yukarıdaki görselde erkek üreme sistemi yer almaktadır.

K harfi ile gösterilen yapı hakkında aşağıdaki verilen bilgilerden hangisi yanlıştır?

- A) Mayoz bölünmenin gerçekleştiği yerdir.
- B) Sperm hücreleri burada üretilir.
- C) Her sağlıklı erkekte bir adet bulunur.
- D) Vücudun dışında yer alır.

11)



Yukarıdaki grafik bir hücrenin zamanla kromozom sayısındaki değişmeyi göstermektedir.

Grafığe göre;

- X. I. bölgede gerçekleşen olayda hücre sayısı değişmez.
- Y. II. bölgede gerçekleşen olay üreme ana hücrelerinde görülür.
- Z. III. bölgede gerçekleşen olay tür içi kromozom sayısının sabit kalmasında etkilidir.

verilenlerden hangisi veya hangileri doğrudur?

- A) Yalnız X
B) Yalnız Y
C) X ve Z
D) Y ve Z

KAVRAM YAYINLARI

KAVRAM YAYINLARI

A

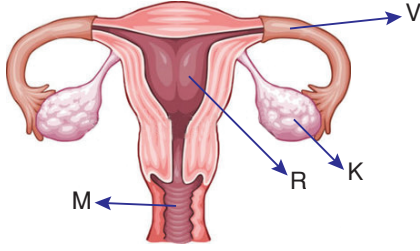
A

A

A

A

12)



Yukarıda şekilde dişi üreme sistemi gösterilmektedir.

Şekle göre aşağıdakilerden hangisi yanlıştır?

- A) K harfi ile gösterilen yapı dişi üreme hücrelerini üretir.
 B) V harfi ile gösterilen yapı yumurta kanalıdır.
 C) R harfi ile gösterilen yapıda döllenme gerçekleşir.
 D) M harfi ile gösterilen yapı döllenmemiş yumurta hücrelerinin dışarıya atıldığı yerdir.

13)

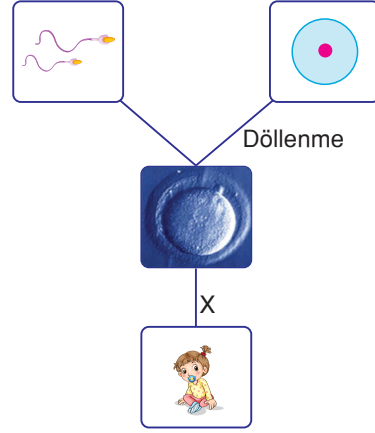
Bilgi:

Mayoz bölünmenin amacı soyun devamını sağlamaktır. Bu bölünme dişi üreme sistemininI..... bölümünde, erkek üreme sisteminin iseII..... bölümünde gözlenir.

Yukarıda verilen bilginin doğru bir şekilde tamamlanabilmesi için I ve II yerine aşağıdakilerden hangileri yazılmalıdır?

	I	II
A)	Yumurtalıklar	Testisler
B)	Yumurta kanalı	Testisler
C)	Yumurtalıklar	Penis
D)	Döl yatağı	Penis

14)



Yukarıdaki görsel insanlardaki yaşam döngüsüne aittir.

Sadece görselden yola çıkarak;

- I. Sperm ve yumurta hücreleri mayoz bölünme ile oluşur.
 II. Zigot, sperm ve yumurtanın birleşimi sonucu oluşur.
 III. X. olayı büyümedir.

hangisi veya hangilerine ulaşılabilir?

- A) Yalnız II
 B) I ve III
 C) II ve III
 D) I, II ve III

15) Hamile olduğunu öğrenen Nesrin Hanım bundan sonra yaşam şekline dikkat etmesi gerektiğini bilmektedir.

Bunun için;

- ★. Dengeli ve düzenli beslenmeye başlamalıdır.
 ▲. Düzenli olarak kullandığı ilaçlarını doktorundan onay almadan kullanmaya devam etmemelidir.
 ●. Sigara, alkol gibi zararlı alışkanlıklardan uzak durmalıdır.
 ■. Doktor kontrollerini aksatmamalıdır.

yukarıda verilen olaylardan hangisini yapması embriyonun gelişimini olumsuz etkiler?

- A) ▲ B) ■ C) ● D) ★

KAVRAM YAYINLARI

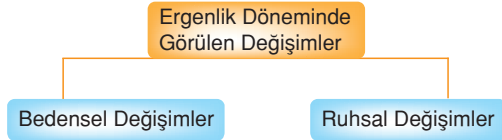
KAVRAM YAYINLARI

- 16) Bireylerde çocuksu tutumlar ve davranışların yerini yetişkin davranışların aldığı, kişilerin yetişkinliğe kendilerini hazırladığı döneme ergenlik dönemi denir. Bu dönemi bazı bireyler sakın atlatırken, bazıları ise fırtınalı bir şekilde atlatabilirler.

Bu dönemi sakın bir şekilde atlatmak isteyen bir ergen aşağıdakilerden hangisini yapmalıdır?

- A) Sorunlarını kimseyle paylaşmamalı, kendisi çözmeye çalışmalıdır.
B) Kendisine yeni hobiler edinmelidir.
C) Anne ve babanın tavsiyelerini dikkate almalıdır.
D) Vaktini istediği gibi istediği yerde harcamalıdır.

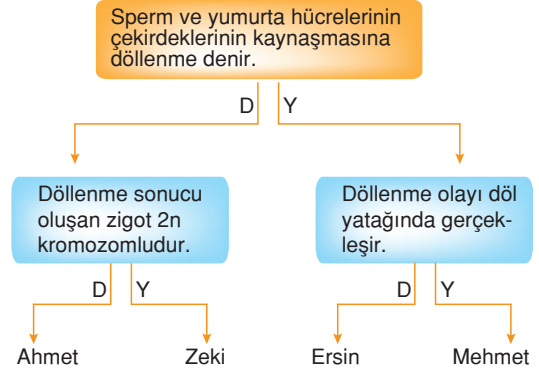
17)



Yukarıdaki şekilde boş bırakılan yerlere aşağıda verilenlerden hangileri gelmelidir?

	c	3
A)	Cinsel bölgede kıllanma	Yalnız kalma isteği
B)	Yalnız kalma isteği	Kimlik arayışı
C)	Kimlik arayışı	Sakal ve bıyık çıkması
D)	Sesin kalınlaşması	Sesin incelməsi

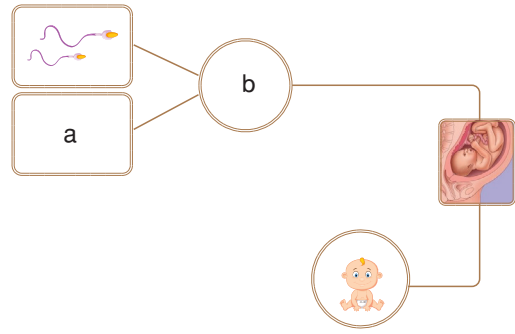
18)



Yukarıdaki etkinlikte okları doğru bir şekilde takip eden Tuana hangi öğrenciye ulaşır?

- A) Ahmet
B) Zeki
C) Ersin
D) Mehmet

19)



Yukarıdaki görselde boş bırakılan yerlere aşağıdakilerden hangisi gelmelidir?

	a	b
A)	Fetüs	Zigot
B)	Zigot	Fetüs
C)	Yumurta	Zigot
D)	Zigot	Yumurta

- 20) Eşeyli üreyen canlılarda kromozom sayısı türlerin kendi içlerinde sabittir, değişmez.

Bu durumu sağlayan olaylar aşağıdaki seçeneklerden hangisinde doğru verilmiştir?

- A) Mitoz - Mayoz
B) Mayoz - Döllenme
C) Mitoz - Döllenme
D) Yalnız Döllenme

**FEN BİLİMLERİ SINAVI BİTTİ.
T.C. İNKILAP TARİHİ VE ATATÜRKÇÜLÜK
TESTİNE GEÇİNİZ.**