

A

6. Sınıf 2. Ünite 1. Bölüm Çıkmış Sorular 2/2 Testi (6.2.1.)
2. Ünite 1. Bölüm: Destek ve Hareket Sistemi

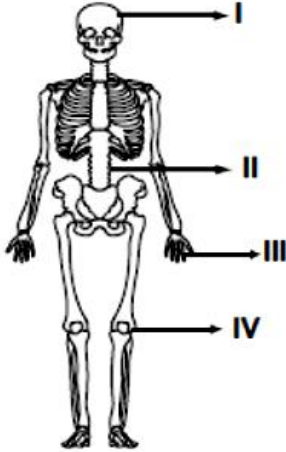
Soru-1-)

- İsteğimiz dışında çalışır.
- Yapısı çizgili kaslara, çalışması düz kaslara benzer.
- Çalışması süreklidir.

Özellikleri verilen kas aşağıdakilerden hangisinin yapısında bulunur?

- A) Mide B) Kalp
C) Kol D) Akciğer

Soru-2-)



İnsanda, şekilde verilen bölgelerdeki eklemlerden hangileri oynamaz (hareketsiz) özelliktedir?

- A) Yalnız I. B) I. ve II.
C) III. ve IV. D) I, III. ve IV.

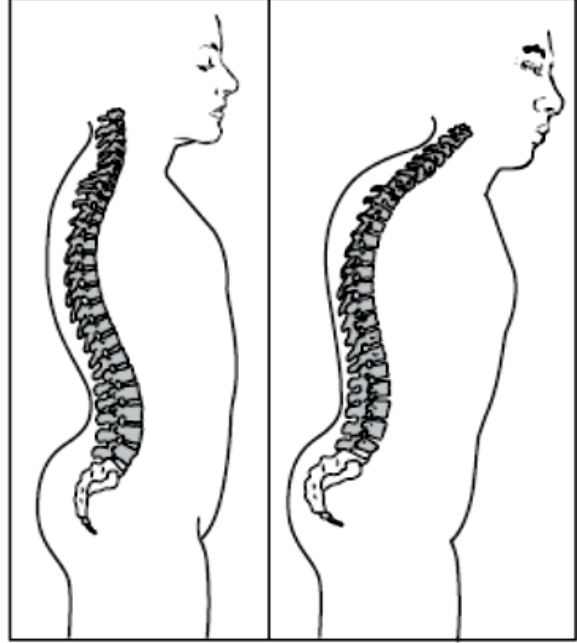
Soru-3-)

Aşağıda özellikleri verilen eklem türü vücudumuzun hangi kısmında bulunur?

- Bu tür eklemden kemikler birbirine sıkı biçimde bağlanmıştır.
- Kemikler, aralarında boşluk olmadığı için hareket etmezler.

- A) Kol B) Boyun omurları
C) Kafatası D) Bacak

Soru-4-)



Aynı yaşta iki insan

Ahmet, yukarıdaki resimleri “Destek ve Hareket Sistemi” konusunun sunumunda kullanmıştır. Buna göre, Ahmet’in sunum konusu aşağıdakilerden hangisi olabilir?

- A) Kaç çeşit eklem vardır?
B) Kemik çeşitleri nelerdir?
C) Uzun kemiğin yapısı nasıldır?
D) Kemiklerin biçimi nelerden etkilenir?

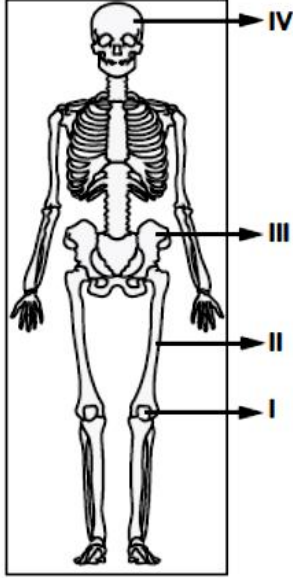
Soru-5-)

Aşağıdakilerden hangisi destek ve hareket sistemine zarar verir?

- A) Düzenli olarak egzersiz yapma
B) Kalsiyum içeren besinlerle beslenme
C) Güneş ışığından yeterli şekilde yararlanma
D) Ağır cisimleri kaldırırken ağırlığı bel kısmına verme

Soru-6-)

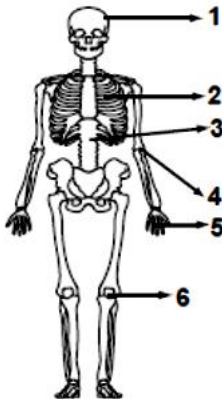
Aşağıda bir insan iskeleti şekli verilmiştir. Numarayla gösterilmiş kemiklerin hangisinde "sarı ilik" bulunur?



- A) IV B) III C) II D) I

Soru-7-)

İnsan iskeletinde yer alan eklemler oynamaz eklemler, yarı oynar eklemler ve oynar eklemler şeklinde gruplandırılır.



Şekilde numaralandırılmış kısımların hangilerinde oynar eklem bulunur?

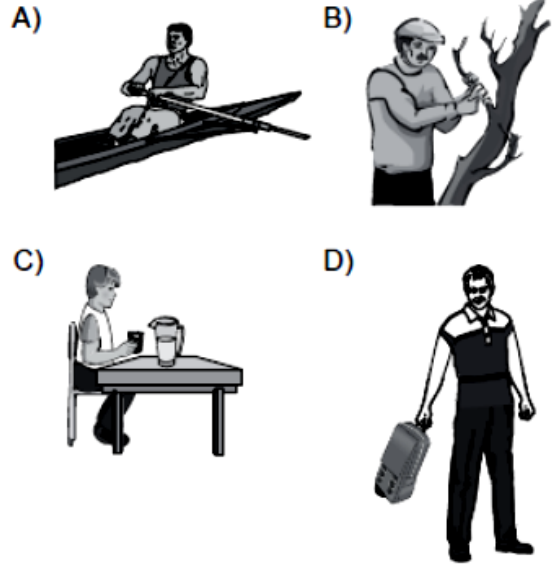
- A) 1 ve 2 B) 3 ve 4
C) 2, 3 ve 5 D) 4, 5 ve 6

Soru-8-)

Şekilde kasılmış durumda olan pazı kası verilmiştir.



Aşağıdaki insanlardan hangisinin pazı kasında şekildeki gibi bir kasılma durumu yoktur?



Soru-9-)



Şekildeki gibi masadan bardakla su alınıp içildiğinde pazı kasında sırasıyla hangi durumlar gerçekleşir?

- A) Gevşeme - Kasılma
B) Kasılma - Gevşeme
C) Sürekli gevşeme
D) Sürekli kasılma

Soru-10-)

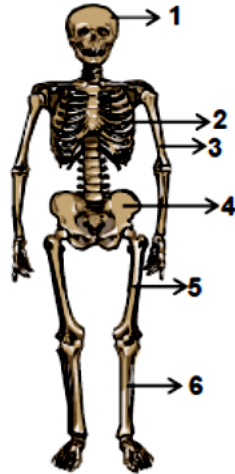
Aşağıdakilerden hangisindeki eklemin hareket yeteneği en azdır?

- A) Omurga
C) Çene
- B) Diz
D) Kafatası

Soru-11-)

“İskelet sistemindeki bazı kemikler iç organların çalışmasını engellemeyecek yapıda olup, onları koruyucu niteliktedir.”

Yandaki şekilde kaç numaralı kemikler bu özelliktedir?



- A) 1, 2, 4
C) 3, 6
- B) 2, 5, 6
D) 4, 5

Soru-12-)

Aşağıdaki vücut kısımlarının hangisinde yarı oynar eklem bulunur?

- A) Diz kapağında
C) Kalçada
- B) Kafatasında
D) Omurgada

Soru-13-)

Bir çocuk, kolunu hareket ettirirken aşağıdakilerden hangilerinin faaliyet göstermesi zorunludur?

- I- Kaslarının
II- Sinirlerinin
III- Kemiklerinin

- A) Yalnız I B) Yalnız II C) I-III D) I-II-III

Soru-14-)

Aşağıdakilerin hangisinde yarı oynar eklem bulunur?

- A) Kol B) Bacak C) Omurga D) Kafatası

Soru-15-)

Aşağıdakilerden hangileri vücudumuzdaki düz kasların özelliğidir?

- I- İsteğimiz dışında çalışma
II- Kalp dışındaki diğer iç organların yapısında bulunma
III- İskelet kemiklerini hareket ettirme

- A) Yalnız II
C) I - III
- B) I - II
D) II - III

Soru-16-)

Ayşe yürüyerek bahçeye gitti. Ağaçtan elma kopardı. Elmayı yikadıktan sonra yedi.

Bu faaliyeti sırasında Ayşe'nin vücut kaslarının çalışması ile ilgili olarak ne söylenebilir?

- A) Kol ve bacak kasları isteği ile, mide kası istek dışı çalışmıştır.
B) Parmak ve ağız kasları istek dışı, mide kası isteği ile çalışmıştır.
C) Sadece ağız kasları istek dışı çalışmıştır.
D) Sadece kol kasları isteği ile çalışmıştır.

Soru-17-)

Üç öğrencinin, vücudumuzda gerçekleşen bazı olaylarla ilgili ifadeleri aşağıda verilmiştir.



Besinler midenin hareketiyle daha küçük parçalara ayrılırlar.

Ahmet



Atardamalara kan pompalandıncaya bu damarlar genişler.

Zeynep



Parkta biraz koşuttuktan sonra yürüyerek eve gittim.

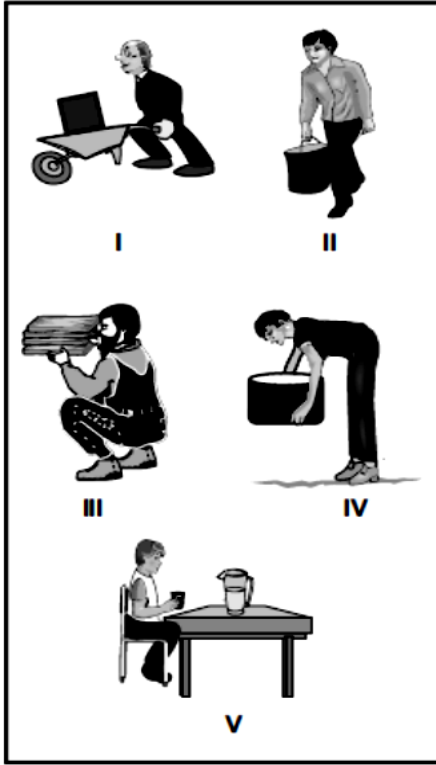
Selim

Vücutta gerçekleşen bu olaylarda hangi kaslar etkilidir?

	<u>Ahmet</u>	<u>Zeynep</u>	<u>Selim</u>
A)	Düz	Çizgili	Düz
B)	Düz	Düz	Çizgili
C)	Çizgili	Düz	Çizgili
D)	Çizgili	Çizgili	Düz

Soru-18-)

Şekilde bir inşaat alanındaki insanlar görülmektedir.



Bu insanların hangilerinde vücut duruşları nedeniyle rahatsızlık ortaya çıkabilir?

- A) II. ve IV. B) III. ve V.
C) I, III. ve IV. D) II, III. ve V.

Soru-19-)

Ayşe yürüyerek bahçeye gitti. Ağaçtan elma kopardı. Elmayı yıkadıktan sonra yedi.

Bu faaliyeti sırasında Ayşe'nin vücut kaslarının çalışması ile ilgili olarak ne söylenebilir?

- A) Kol ve bacak kasları isteği ile, mide kası istek dışı çalışmıştır.
B) Parmak ve ağız kasları istek dışı, mide kası isteği ile çalışmıştır.
C) Sadece ağız kasları istek dışı çalışmıştır.
D) Sadece kol kasları isteği ile çalışmıştır.

Soru-20-)

Aşağıdaki kemikler şekillerine göre gruplandırıldığında hangisi bu grubun dışında kalır?

- A) Kürek kemiği B) Pazı kemiği
C) Kaval kemiği D) Ön kol kemiği

Soru-21-)

Aşağıdakilerin hangisinde verilenler yarı oynar eklem oluşturur?

- A) Omur kemiği - Omur kemiği
B) Uyluk kemiği - Kalça kemiği
C) Pazı kemiği - Dirsek kemiği
D) Uyluk kemiği - Kaval kemiği

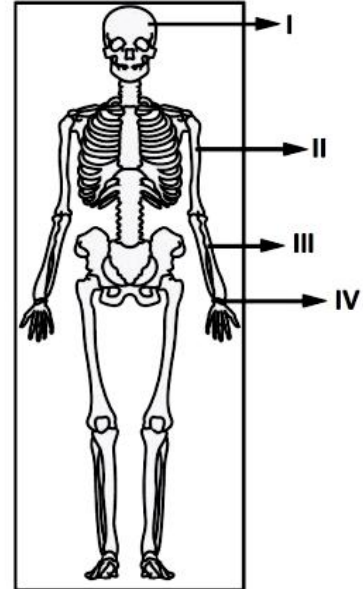
Soru-22-)

Aşağıda verilen vücut kısımlarının hangisinde yassı kemik bulunur?

- A) Kafatası B) El bileği
C) Omurga D) Bacak

Soru-23-)

Şekilde insan iskeletinin bazı kısımları numaralandırılarak gösterilmiştir.



Buna göre yassı ve kısa kemikleri göstermek isteyen bir öğrenci kaç numaralı kısımları seçmelidir?

- A) I ve III. B) II ve III.
C) I ve IV. D) II ve IV.