

A

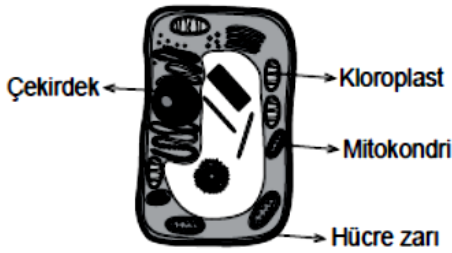
7. Sınıf 2. Ünite 1. Bölüm Çıkmış Sorular 1/2 Testi (7.2.1.)
2. Ünite 1. Bölüm: Hücre

Soru-1-)

Aşağıda verilen organellerden hangisi hem bitki hem de hayvan hücresinde bulunur?

- A) Hücre duvarı B) Sentriyol
C) Kloroplast D) Ribozom

Soru-2-)



Şekilde bir canlı türüne ait hücre verilmiştir. Bu hücre ile ilgili aşağıdakilerden hangisi söylenemez?

- A) Hücrede enerji üretilir.
B) Denetim merkezi vardır.
C) Hayvan hücresidir.
D) Hücreye madde giriş çıkışı vardır.

Soru-3-)

Bir hayvan hücresindeki kısımların içten dışa doğru sıralanışı aşağıdakilerin hangisinde verilmiştir?

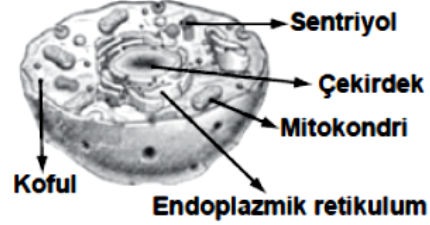
- A) Sitoplazma - Hücre zarı - Çekirdek
B) Çekirdek - Sitoplazma - Hücre zarı
C) Hücre zarı - Sitoplazma - Çekirdek
D) Çekirdek - Hücre zarı - Sitoplazma

Soru-4-)

Ayşe, yanağının iç yüzeyinden aldığı epitel hücreleri mikroskopta inceliyor. Aşağıdaki yapılardan hangisini bu hücrelerde göremez?

- A) Sitoplazma B) Mitokondri
C) Kloroplast D) Çekirdek

Soru-5-)

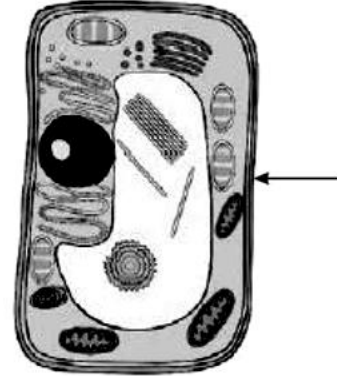


Şekilde bazı organelleri gösterilen hücre için aşağıdakilerden hangisi söylenemez?

- A) Bitki hücresidir.
B) Enerji üretir.
C) Atıklarını depolayabilir.
D) Yönetim merkezi vardır.

Soru-6-)

Şekilde bir bitki hücresi verilmiştir.



Aşağıdakilerden hangisi işaretlenen kısmın özelliğidir?

- A) Yapısında selüloz vardır.
B) Hayvan hücresinde de bulunur.
C) Besin yapımını sağlar.
D) Fazla maddeleri depo eder.

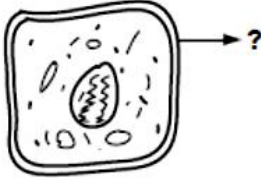
Soru-7-)

Bazı canlıların hücrelerinde, hücre zarını çevreleyen ve selüloz içeren bir yapı bulunur.

Buna göre, aşağıdaki canlılardan hangisinin hücreleri bu özelliktedir?

- A) Öglena B) Leylek
C) Terliksi hayvan D) Çınar ağacı

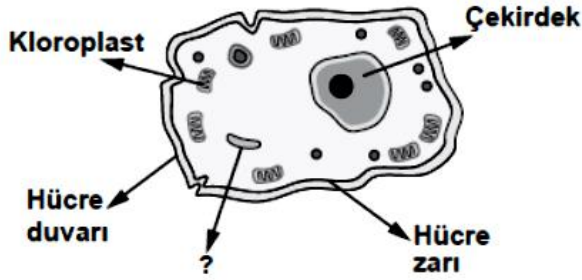
Soru-8-)



Şekilde bir bitki hücresi verilmiştir. Aşağıdakilerden hangisi “?” ile gösterilen kısmın özelliklerinden değildir?

- A) Hücreye dayanıklılık sağlama
- B) Yapısında selüloz bulundurma
- C) Hücreyi dış etkilere karşı koruma
- D) Hücre için gerekli enerjiyi üretme

Soru-9-)



Yukarıdaki bitki hücresini tahtaya çizen Mehmet, hücre organellerinden birini “?” ile gösteriyor.

Görevi, hücre için fazla olan maddeleri depolamak olan bu organel aşağıdakilerden hangisidir?

- A) Koful
- B) Golgi
- C) Mitokondri
- D) Ribozom

Soru-10-)

<u>Hücre organeli</u>	<u>Görevi</u>
I- Kloroplast	→ Besin üretmek
II- Mitokondri	→ Oksijen üretmek
III- Koful	→ Madde depo etmek

Yukarıdaki eşleştirmelerden hangileri doğrudur?

- A) Yalnız II
- B) I ve II
- C) I ve III
- D) I, II ve III

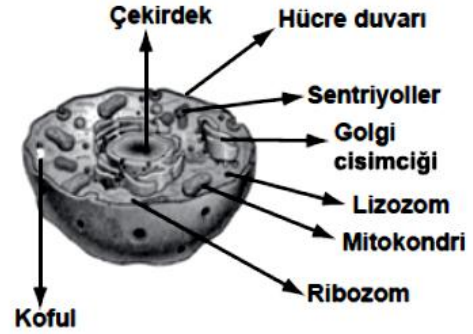
Soru-11-)



Aşağıdaki canlılardan hangisi, şekildekine benzer hücre yapısına sahiptir?

- A) İnsan
- B) Bakteri
- C) Papatya
- D) Çam ağacı

Soru-12-)



Süleyman'ın çizdiği hayvan hücresinde aşağıdakilerden hangisi bulunmamalıdır?

- A) Mitokondri
- B) Lizozom
- C) Hücre duvarı
- D) Koful

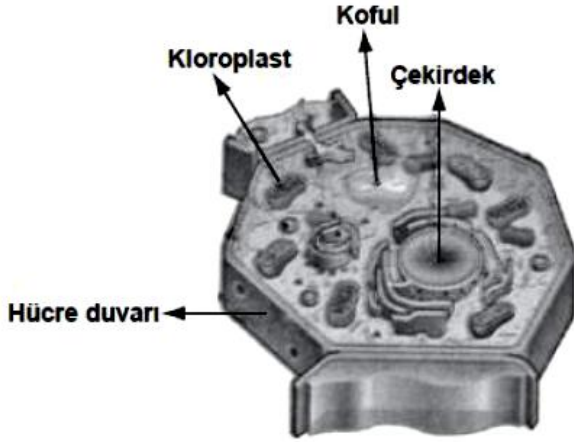
Soru-13-)

Aşağıdakilerden hangisi hücre zarının görevlerindedir?

- A) Oksijenli solunum yapmak
- B) Hücreye madde giriş çıkışını kontrol etmek
- C) Hücre faaliyetlerini denetlemek
- D) Fazla maddeleri depo etmek

Soru-14-)

Şekildeki hücreyi inceleyen bir öğrenci, bunun bitkilerin yeşil kısmına ait olduğunu söylüyor.



Öğrenci, bu sonuca hücrenin hangi özelliğini dikkate alarak ulaşmıştır?

- A) Hücre duvarını
- B) Koful yapısını
- C) Çekirdek bulundurmasını
- D) Kloroplast bulundurmasını

Soru-15-)

Hayvan hücresinde bulunan sentrozom, aşağıdakilerin hangisinde görevlidir?

- A) Enerji üretiminde
- B) Hücre bölünmesinde
- C) Protein sentezinde
- D) Atıkların depolanmasında

Soru-16-)

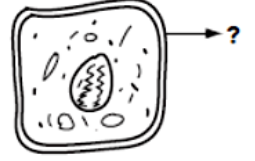
- Protein ve enzim sentezi yapar.
- Salgı hücreleri, karaciğer hücreleri ve sinir hücrelerinde çok sayıda bulunur.

Yukarıda özellikleri verilen organel hangisidir?

- A) Ribozom
- B) Mitokondri
- C) Kloroplast
- D) Koful

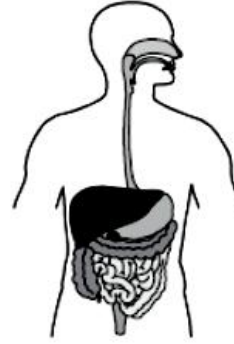
Soru-17-)

Şekildeki bitki hücresinde “?” ile gösterilen kısım hangisidir?



- A) Hücre çeperi
- B) Çekirdek
- C) Sitoplazma
- D) Kloroplast

Soru-18-)



Bir öğrenci sınıfta “Hücreden Organizmaya” konusyla ilgili sunum yapıyor. Buna göre yukarıdaki şekil bütün olarak aşağıdakilerden hangisine örnek gösterilebilir?

- A) Sistem
- B) Organ
- C) Doku
- D) Organizma

Soru-19-)

Aşağıda verilen hücre yapısı ve görev eşleştirmelerinden hangisi yanlıştır?

- A) Hücre zarı → Hücreye madde giriş-çıkışını sağlar.
- B) Mitokondri → Hücre için enerji üretir.
- C) Koful → Hücre için besin ve oksijen üretir.
- D) Çekirdek → Hücrenin büyüme, gelişme ortam faaliyetlerini yönetir.

Soru-20-)

Bitki hücrelerinde fotosentez olayının gerçekleştiği organel aşağıdakilerden hangisidir?

- A) Kloroplast
B) Koful
C) Çekirdek
D) Sitoplazma

Soru-21-)

Bir araştırmacı, kürdan yardımıyla yanak içi epitel hücrelerini alıp mikroskopta inceliyor. Bu hücrede aşağıdakilerden hangisini göremez?

- A) Çekirdek
B) Hücre zarı
C) Kloroplast
D) Mitokondri

Soru-22-)

Hayvan hücresinde aşağıdaki yapılardan hangisi, madde giriş ve çıkışını kontrol eder?

- A) Çekirdek zarı
B) Hücre zarı
C) Ribozom
D) Sitoplazma

Soru-23-)

- Hücreye belirli bir şekil verir.
- Canlı bir yapıya sahiptir.
- Seçici geçirgen özelliktedir.

Bazı özellikleri verilen hücredeki yapı aşağıdakilerden hangisidir?

- A) Sitoplazma
B) Mitokondri
C) Hücre duvarı
D) Hücre zarı

Soru-24-)

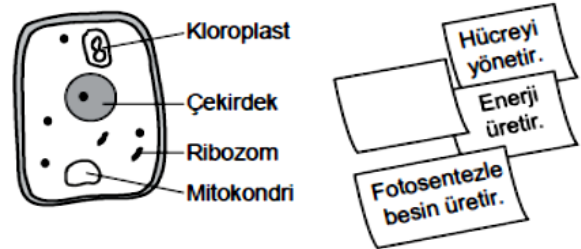
- Hücre için gerekli enerjiyi üretir.
- Kas ve karaciğer hücrelerinde sayıca daha fazladır.

Yukarıda özellikleri verilen hücre organeli hangisidir?

- A) Kloroplast
B) Koful
C) Ribozom
D) Mitokondri

Soru-25-)

Ali, şekildeki bitki hücresini inceleyip gördüğü organellerden üç tanesinin görevini kartonlara yazmıştır.



Buna göre görevi yazılmayan organel aşağıdakilerden hangisidir?

- A) Kloroplast
B) Çekirdek
C) Mitokondri
D) Ribozom