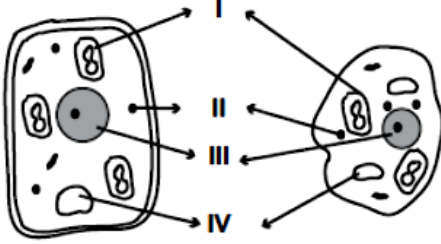


**A**

7. Sınıf 2. Ünite 1. Bölüm Çıkmış Sorular 2/2 Testi (7.2.1.)  
2. Ünite 1. Bölüm: Hücre

Soru-1-)

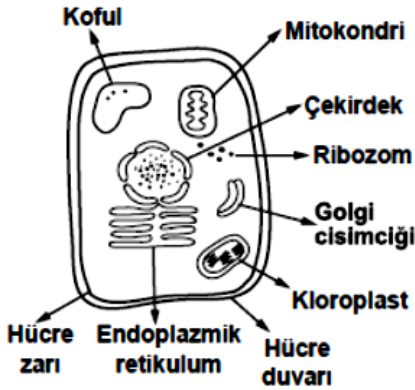
Şekilde bitki ve hayvan hücrelerinde bulunan yapılar rakamla gösterilmiştir.



Aşağıdakilerden hangisi bu yapılardan birisi olamaz?

- A) Çekirdek                      B) Ribozom  
C) Mitokondri                    D) Hücre duvarı

Soru-2-)



Bir öğrenci, sınıfta farklı canlıların hücre yapılarını anlatırken resimler kullanıyor. Şekildeki hücreyi hangi canlı grubunu anlatırken kullanabilir?

- A) Bitkileri                      B) Hayvanları  
C) Bakterileri                    D) Mantarları

Soru-3-)

Bir öğrenci papatya ve sincap canlılarının resimlerini kartlara şekildeki gibi yapıştırmıştır. Bu canlıların hücre yapılarını kartlara yazacaktır.

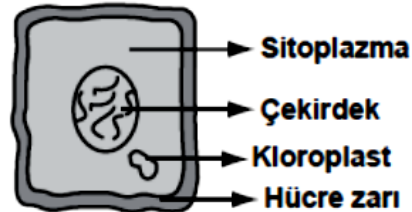


Buna göre aşağıdakilerden hangisi, bu hücrelerden yalnız birinde yer alır?

- A) Mitokondri                    B) Ribozom  
C) Hücre duvarı                    D) Çekirdek

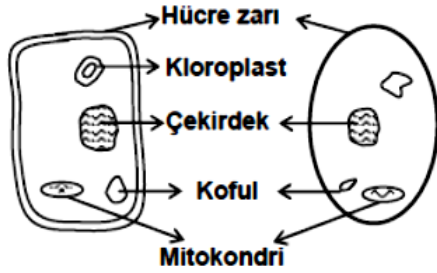
Soru-4-)

Aşağıdaki hücre şekli incelendiğinde bu hücre ile ilgili hangi soruya "evet" cevabı verilemez?



- A) Bitki hücresi mi?  
B) Hücre duvarı var mı?  
C) Hangi canlı türüne ait?  
D) Hücreyi yöneten kısım var mı?

Soru-5-)



Şekilde iki farklı canlıya ait hücreler verilmiştir. Aşağıdaki olaylardan hangisi bu hücrelerden sadece birinde gerçekleşir?

- A) Besin yapma
- B) Enerji üretme
- C) Besin atıklarını depolama
- D) Dış ortamla madde alışverişi yapma

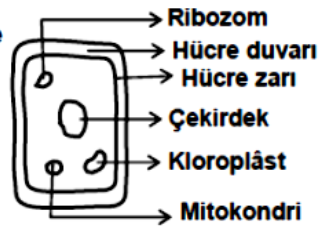
Soru-6-)

Bir hücredeki kısımların dıştan içe doğru sıralanışı aşağıdakilerin hangisinde verilmiştir?

- A) Çekirdek - Sitoplazma - Hücre zarı
- B) Sitoplazma - Hücre zarı - Çekirdek
- C) Hücre zarı - Sitoplazma - Çekirdek
- D) Çekirdek - Hücre zarı - Sitoplazma

Soru-7-)

Yanda verilen hücreye sahip olan canlıyla ilgili olarak aşağıdaki bilgilerden hangisi doğru değildir?



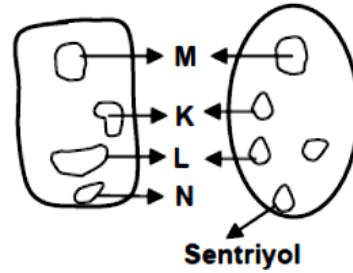
- A) Kendi besinini yapar.
- B) Oksijenli solunum yapar.
- C) Kalıtsal maddeye sahiptir.
- D) Dış ortamla madde alışverişi yoktur.

Soru-8-)

Aşağıdaki organellerden hangisinin görevi yanlış verilmiştir?

| Organel                  | Görevi            |
|--------------------------|-------------------|
| A) Endoplazmik retikulum | Madde iletimi     |
| B) Ribozom               | Protein yapımı    |
| C) Mitokondri            | Enerji üretimi    |
| D) Lizozom               | Hücrenin yönetimi |

Soru-9-)



Şekilde bitki ve hayvan hücrelerinin kısımları gösterilmiştir. Bunlardan kloroplastı gösteren harf hangisidir?

- A) K
- B) L
- C) M
- D) N

Soru-10-)

- K hücresinin kloroplastı vardır.
- L hücresinin hücre duvarı yoktur.
- M hücresinin zarla çevrili çekirdeği yoktur.

Özellikleri verilen K, L, M hücreleri hangi canlılara ait olabilir?

|    | K       | L       | M       |
|----|---------|---------|---------|
| A) | Bakteri | Muz     | Mantar  |
| B) | Tavuk   | Havuç   | Bakteri |
| C) | Domates | Bakteri | Hamsi   |
| D) | Fasulye | Kedi    | Bakteri |

Soru-11-)

| Hücre | Kısım      |           |         |
|-------|------------|-----------|---------|
|       | Mitokondri | Sentrozom | Plastid |
| P     | Var        | Var       | Yok     |
| R     | Var        | Yok       | Var     |
| S     | Var        | Var       | Yok     |

Tabloda bazı kısımları verilen P, R, S hücreleri ile ilgili aşağıdaki bilgilerden hangisi doğrudur?

- A) P ve S hücreleri bölünemez.
- B) R, hayvan hücresidir.
- C) S, bitki hücresidir.
- D) P, R ve S hücreleri enerji üretir.

Soru-12-)

Bitki ve hayvan hücresinin belirleyici yapıları hangisinde birlikte verilmiştir?

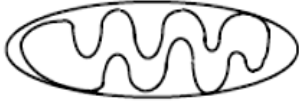
- A) Sentrozom - Ribozom
- B) Ribozom - Mitokondri
- C) Mitokondri - Klorofil
- D) Klorofil - Sentrozom

Soru-13-)

Aşağıdakilerden hangisi sadece bitki hücrelerinde bulunur?

- A) Mitokondri
- B) Ribozom
- C) Kloroplast
- D) Hücre zarı

Soru-14-)



Şekli yukarıda gösterilen organel hangisidir?

- A) Ribozom
- B) Mitokondri
- C) Golgi aygıtı
- D) Endoplazmik retikulum

Soru-15-)

Bir öğrenci canlılardaki yapıları aşağıdaki gibi sıralamıştır.

Hücre → Doku → Organ → Sistem → Organizma



Buna göre yukarıdaki şekil bu sıralamada hangi basamağı temsil etmek için kullanılabilir?

- A) Doku
- B) Sistem
- C) Organ
- D) Organizma

Soru-16-)

Benzer yapı ve özellikteki hücrelerin aynı görevi yapmak üzere bir araya gelmesiyle oluşan yapıya ne denir?

- A) Doku
- B) Organ
- C) Sistem
- D) Organizma

Soru-17-)

Fen ve Teknoloji dersinde "Hücreden Organizmaya" konusu işlenirken her kavrama uygun, örnek bir resim gösteriliyor.



Buna göre verilen resim, bütün olarak aşağıdaki kavramlardan hangisi için en uygun olur?

- A) Hücre
- B) Doku
- C) Sistem
- D) Organizma

Soru-18-)

Hayvan hücresinde, aşağıdaki organellerden hangisi sindirimde görevlidir?

- A) Lizozom
- B) Ribozom
- C) Mitokondri
- D) Golgi aygıtı

Soru-19-)

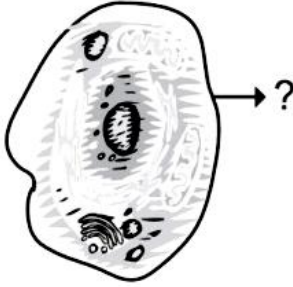
Aşağıdakilerden hangileri hücre zarının görevidir?

- I- Zararlı maddeleri hücre dışına atmak
- II- Faydalı maddeleri hücre içine almak
- III- Ortamdaki bütün küçük molekül maddelerin giriş çıkışını sağlamak

- A) Yalnız I
- B) I-II
- C) II-III
- D) I-II-III

Soru-20-)

Aşağıda hayvan hücresi şekli verilmiştir.







Bu şekilde “?” ile gösterilen kısmın görevi aşağıdakilerden hangisidir?

- A) Enerji üretimini sağlamak
- B) Hücre faaliyetlerini yönetmek
- C) Madde giriş çıkışını kontrol etmek
- D) Hücredeki atık maddeleri depolamak

Soru-21-)

Öğretmen Müge'den, kendi görevlerini anlatan aşağıdaki hücre organellerini hayvan hücresi şeklinin içine çizmesini istiyor. Müge hangi organeli çizerse hata yapmış olur?

- A)  : Fotosentezle besin üretim.
- B)  : Hücre içi sindirimi yaparım.
- C)  : Hücre için önemliyim, bulunduğum hücreye enerji üretirim.
- D)  : Küçük bir organelim ancak hücrede protein sentezi yaparım.

Soru-22-)

Aşağıdakilerden hangisi mitokondrinin görevidir?

- A) Atıkları depolamak
- B) Protein sentezlemek
- C) Enerji üretmek
- D) Büyük moleküllü besinleri parçalamak

Soru-23-)

Çok hücreli bir organizmada aşağıdakilerden hangileri bulunur?

- I- Dokular
- II- Organlar
- III- Sistemler

- A) Yalnız II
- B) Yalnız III
- C) I-II
- D) I-II-III

Soru-24-)

Aşağıdakilerden hangisi, kemiğin sert yapıda olmasının sebebidir?

- A) Madensel tuzlar bulundurması
- B) Uçlarının kıkırdakla sarılı olması
- C) Kemik zarı ile kaplı olması
- D) Sarı ilik bulundurması

Soru-25-)

Bir öğrenci bitki ve hayvan hücresi arasındaki farkları incelemek istiyor.

|                 |                            |                        |
|-----------------|----------------------------|------------------------|
| Amip<br>①       | Soğan zarı<br>hücresi<br>② | Bakteri<br>③           |
| Paramesyum<br>④ | Karaciğer<br>hücresi<br>⑤  | Şapkali<br>mantar<br>⑥ |

Buna göre öğrenci tabloda verilen kaç numaralı örnekleri seçmelidir?

- A) 1 ve 2
- B) 2 ve 5
- C) 3 ve 6
- D) 4 ve 6