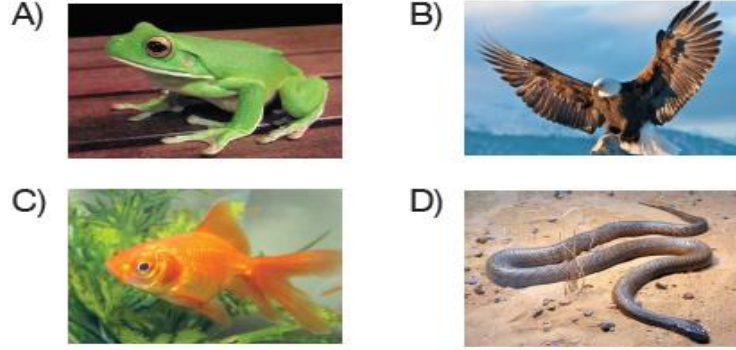


1.) Bu tip üremede ana canlının vücudunda çıkıntılar oluşur. Oluşan çıkıntı gelişerek ana canlıdan ayrılır ve yeni canlıyı oluşturur. Bazen yeni canlı ana canlıdan ayrılmaz ve birlikte yaşarlar. Bu üreme aşağıdaki canlılardan hangisinde görülür?

- A)Amip B)Patates C)Hidra D)Deniz yıldızı

2.) Aşağıdaki omurgalı hayvanlardan hangisinde yavru bakımı görülür?



3.) Aşağıdakilerden hangisi tohumun çimlenebilmesi için gerekli olan şartlardan biri **değildir**?

- A)Nem B)Oksijen C)Uygun sıcaklık D)Işık

4.) Çiçekli bitkilerin üremesi sırasında gerçekleşen aşağıdaki olayların sıralanışı hangi seçenekte doğru verilmiştir?

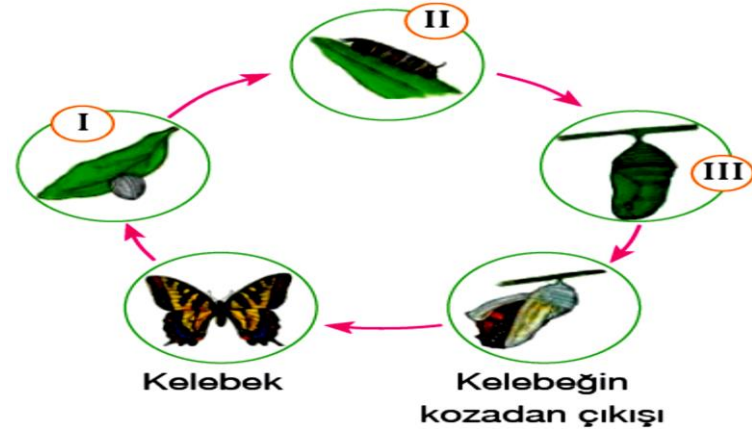
- a. Tohum oluşumu  
b. Polen oluşumu  
c. Tozlaşma  
d. Yumurtaların döllenmesi  
e. Meyve oluşumu
- A) b-c-d-a-e B) c-d-b-a-e  
C) a-b-c-d-e D) b-a-c-e-d

5.) Çiçek tozları ----- yardımı ile taşınır.

Verilen ifadede boş bırakılan yere aşağıdakilerden hangisi yazılamaz?

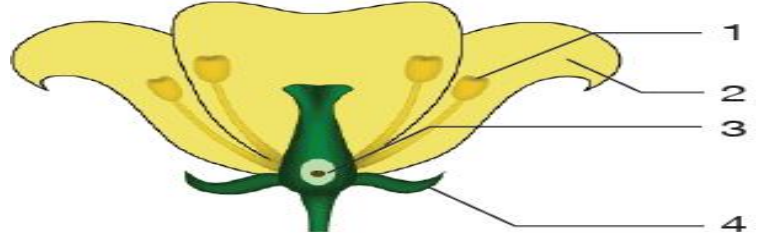
- A) su B) yaprak C) böcekler D) rüzgâr

6.) Kelebeğin gelişimi sırasında geçirdiği değişimleri gösteren aşağıdaki şemada I, II ve III ile belirtilen yerlere aşağıda verilenlerden hangisi gelmelidir?



- I II III
- A) Larva Yumurta Pupa  
B) Yumurta Larva Pupa  
C) Pupa Tırtıl Larva  
D) Yumurta Tırtıl Larva

7.) Aşağıda verilen çiçeğin 1, 2, 3 ve 4 numaralı kısımların dan hangisi a, b veya c görevlerinden hiç biri ile **eşleşmez**?



a-Çiçeğin fotosentez yapabilen kısmıdır.

b-Canlı renkleri ve hoş kokusu ile birçok hayvanı çiçeğe çeken kısmıdır.

c-Polenlerin bulunduğu kısmıdır.

- A) 1 B) 2 C) 3 D) 4

8.) Aşağıdaki öğrencilerden hangisinin ifadesi yanlıştır?

- A) Deniz yıldızı tomurcuklanarak ürer.  
B) Bakteriler bölünerek ürer.  
C)Çilek vejetatif ürer.  
D)Bir yassı solucan olan planarya, rejenerasyonla ürer.

9.) Ahmet, hayvanlara ait özelliklerden ikisini kartlara yazarak sınıfta arkadaşlarına okuyor ve bu özelliklere uygun örnek vermelerini istiyor.

A-Embriyo gelişimi anne karnında olur.	B-Yumurtadan çıkan Yavrularla ilgilenmezler.
--	--

Buna göre, aşağıdaki öğrencilerden hangisinin verdiği örneklerin ikisi de doğrudur?

- A) A: Deve kuşu B: Ceylan B) A: Geyik B: Ördek  
C) A: Tavşan B: Kertenkele D) A: Koyun B: Serçe

10.) Vejetatif üreme ile ilgili sorular sorulara verilen cevaplar yukarıdaki tabloda belirtilmiştir.

1-Sadece bitkilerde görülen eşeysiz üreme şekli midir? <b>Evet</b>
2-Dal, yaprak veya gövdeden alınan parçalardan yeni bitkilerin oluşması mı sağlar? <b>Evet</b>
3-Ana canlı yeterince büyüdüğünde ikiye bölünerek mi çoğalma sağlar? <b>Hayır</b>
4-Oluşan yeni canlı, ana canlı ile aynı kalıtsal özelliklere sahip midir? <b>Hayır</b>

Buna göre, hangi soruda ya da sorularda **yanlış** cevap verilmiştir?

- A)Yalnız 4 B)1 ve 2 C)1 ve 3 D)3 ve 4

11.) Aşağıdaki canlılar için aşağıda verilen özelliklerden hangisi ortak **değildir**?



- A) Eşeyli üreme görülür.  
B) Döllenme, ana canlının vücudu dışında gerçekleşir.  
C) Yavru gelişimi, ana canlının vücudu dışında gerçekleşir.  
D) Vücutlarında iskelet sistemi mevcuttur.

12.) Aşağıdaki canlıların yumurtayla ya da doğurarak çoğalmalarına göre gruplandırılmaları aşağıdakilerden hangisinde doğru verilmiştir?

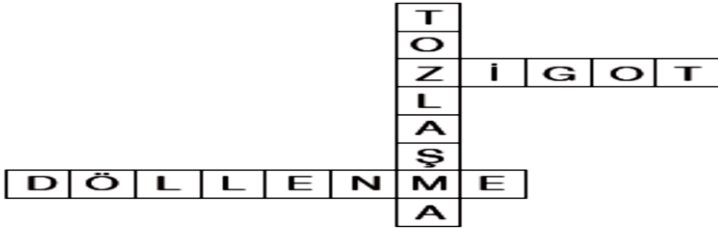


- Yumurtayla**  
A) 1-2-4-6  
B) 1-2-4-5-6  
C) 1-2-3  
D) 2-4-6
- Doğurarak**  
3-5  
3  
4-5-6  
1-3-5

13.) Aşağıdakilerden hangisi üremeye örnek **değildir**?

- A) Çiğnin gövdesinden koparılan kısımdan yeni çilek bitkisinin oluşması  
B) Kertenkelenin kopan kuyruğunu yenilemesi  
C) Bira mayasının tomurcuklanması  
D) İkiye bölünen planaryanın her iki parçasının da kendini tamamlaması

14.) Aşağıdaki tanımlardan hangisinin cevabı yukarıda verilen bulmacada **yoktur**?



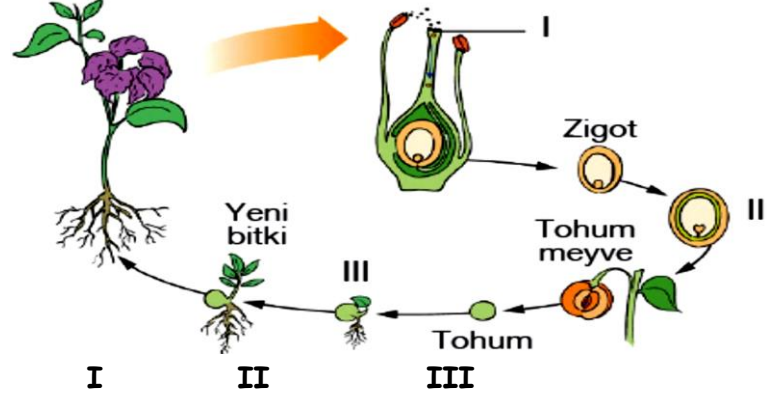
- A) Dişi organın tepelik kısmındaki polenin dişi borusundan geçerek yumurtalıktaki yumurta ile birleşmesi  
B) Çiçekli bitkilerde erkek organın başçık kısmında oluşan polenlerin dişi organın tepelik kısmına gelmesi  
C) Döllenen yumurta hücresi  
D) Yumurtalığın döllenmeden sonra geçirdiği değişimler ile oluşan, tohumun etrafındaki etli ve sulu kısım

15.) Sinem, aşağıdaki deney düzeneklerini kurarak gözlem yapıyor. Buna göre Sinem "Sıcaklık çimlenmeyi etkiler mi?" sorusuna cevap bulabilmek için hangi düzenekleri kullanmalıdır?



- A) 1 ve 3  
B) 1 ve 4  
C) 2 ve 3  
D) 2 ve 4

16.) Aşağıdaki şemada bitkinin gelişim sürecinde gerçekleşen olaylar verilmiştir. Buna göre, I, II ve III numaralı yerlere aşağıdakilerden hangisi yazılmalıdır?



- I II III  
A) Tozlaşma Döllenme Çimlenme  
B) Döllenme Embriyo Büyüme  
C) Tozlaşma Embriyo Çimlenme  
D) Döllenme Embriyo Çimlenme

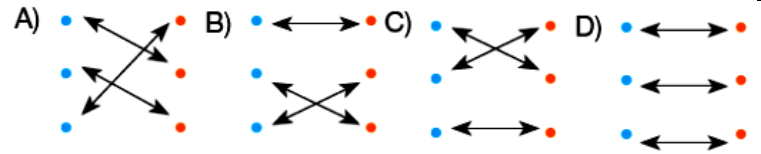
17.) Aşağıdaki öğrencilerden hangisi ya da hangileri doğru bilgi vermiştir?

**Cenk**-Tohum oluşturan bitkide eşeyli üreme görülür.  
**Oğuz**-Tohum, çimlenip yeni bitki oluştuğunda su, sıcaklık ve oksijenin yanı sıra ışığa da ihtiyaç duyar.  
**Ayşe**-Böcekler, rüzgâr, su ve insanlar tozlaşmayı sağlayan etkenlerdir.

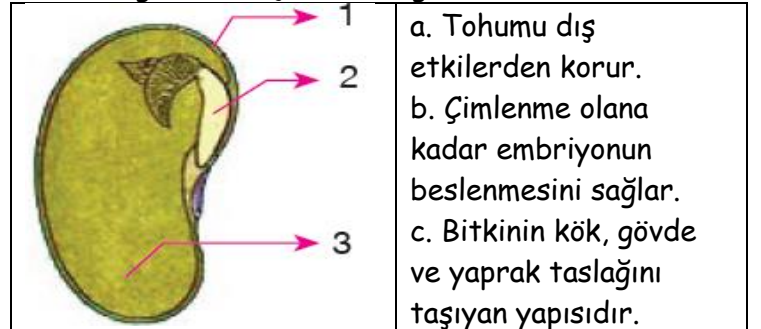
- A) Yalnız Oğuz  
B) Cenk ve Ayşe  
C) Ayşe ve Oğuz  
D) Cenk, Ayşe ve Oğuz

18.) Aşağıdaki eşleştirmenin oklar kullanılarak yapılışı hangi seçenekte doğru verilmiştir?

Kuşlar tarafından yenir ve bu bitkilerin tohumları dışkı olarak tekrar toprağa düşer	Böğürtlen Pıtrak
Böğürtlen Tohumları hayvan vücuduna yapışarak taşınır.	Karahindiba
Tohumları rüzgârla etrafa yayılır	



19.) Aşağıdaki şekilde tohumun yapısını oluşturan bölümler gösterilmiştir. Buna göre;



- a. Tohumu dış etkilerden korur.  
b. Çimlenme olana kadar embriyonun beslenmesini sağlar.  
c. Bitkinin kök, gövde ve yaprak taslağını taşıyan yapıdır.

İfadelerinin bölümler ile doğru eşleştirilmesi hangi seçenekte verilmiştir?

- A) 1-a, 2-b, 3-c  
B) 1-b, 2-a, 3-c  
C) 1-c, 2-b, 3-a  
D) 1-a, 2-c, 3-b



20.) Aşağıda verilen görsel ile ilgili aşağıdakilerden hangisi **söylenemez**?

- A) Bölünerek üremeye bir örnektir.  
 B) Tek bir canlıdan yeni canlılar oluşmuştur.  
 C) Oluşan yeni canlı, ana canlı ile aynı kalıtsal özelliklere sahiptir fakat büyüklükleri farklı olabilir.  
 D) Bu üreme şeklinde erkek ve dişi üreme hücreleri görev alır.

21.) Canlıların kendilerine benzer bireyleri meydana getirmesine üreme denir. Buna göre;

- I. Bütün canlılar üreyebilirler.  
 II. Üreme canlıların nesillerini devam ettirmelerini sağlar.  
 III. Canlılar yaşamlarını devam ettirebilmek için ürerler.

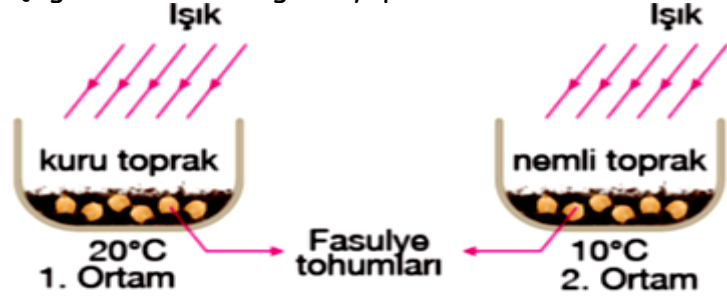
Üremeye ilgili olarak aşağıdaki ifadelerden hangileri doğrudur?  
 A)Yalnız I B)I ve II C)II ve III D)I, II ve III

22.) Kerem, canlıların özelliklerine göre işaretleyeceği aşağıdaki tabloyu hazırlıyor.

	Doğurarak çoğalır.	Başkalaşım geçirir.	Yavrusuna bakar.
Kelebek			
Balık			
İnek			
Papağan			

Bu tabloda hangi canlı için hiç bir işaretleme **yapamayız**?  
 A) Kelebek B) Balık C) İnek D) Papağan

23.) Şekildeki deney düzeneklerini hazırlayan bir öğrenci, sıcaklığın çimlenme üzerine etkisini incelemek istiyor. Bu öğrenci amacına ulaşabilmesi için aşağıdakilerden hangisini yapmalıdır?



- A) 1. ortamdaki toprağı nemlendirmelidir.  
 B) 1. ortamdaki ışık miktarını artırmalıdır.  
 C) 2. ortamdaki fasulye tohumları yerine mercimek tohumları koymalıdır.  
 D) 2. ortamın sıcaklığını 10oC daha artırmalıdır

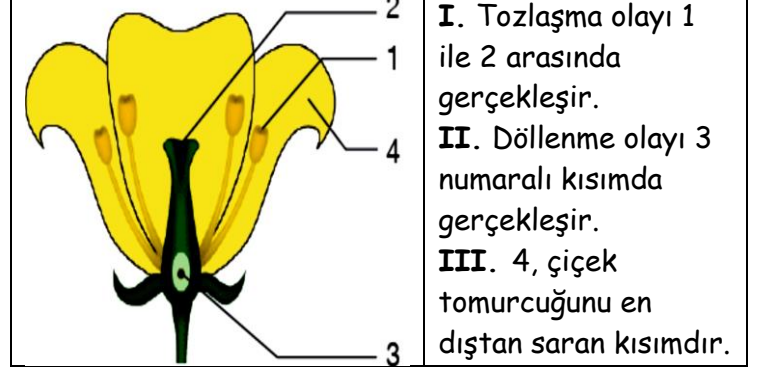
24.) Aşağıdaki etkinlikte verilen ifade doğru ise başına "D", yanlış ise "Y" harfi konulacaktır.

- (...) Amip bölünerek çoğalır.  
 (...) Bira mayası tomurcuklanarak çoğalır.  
 (...) Planaryada vejetatif üreme görülür.  
 Yukarıdaki etkinliğin cevabı aşağıdakilerden hangisidir?  
 A)D - D - Y B)D - D - D C)D - Y - Y D)Y - D - Y

25.) Bitkilerin dişi organında yukarıdaki olaylardan hangileri gerçekleşir?

- I. Besin üretimi II. Tohum oluşumu III. Tozlaşma  
 A)Yalnız II B)I ve II C)II ve III D)I ve III

26.) Çiçeğin kısımları numaralandırılmıştır. Buna göre;



- I. Tozlaşma olayı 1 ile 2 arasında gerçekleşir.  
 II. Döllenme olayı 3 numaralı kısımda gerçekleşir.  
 III. 4, çiçek tomurcuğunu en dıştan saran kısımdır.

Yorumlarından hangisi ya da hangileri doğrudur?  
 A)Yalnız I B)I ve II C)I ve III D)II ve III

27.) Tozlaşması engellenmiş bir çiçekte hangisi ya da hangilerinin oluşması **beklenmez**?

- I. Tohum oluşumu II. Döllenme  
 III. Yumurtalıkta yumurta üretimi  
 A)Yalnız I B)I ve II C)I ve III D)II ve III

28.)Aşağıda sorulan canlı canlı hangisi olabilir?

- Eşeysiz mi ürer? **Evet**  
 ► Tomurcuğundan yeni bir canlı oluşur mu? **Evet**  
 A)Zambak B)Menekşe C) Hidra D)Kavun

29.)Aşağıda verilen hayvan gruplarından hangisinde döllenmeden sonra meydana gelen gelişme dişinin vücudu içerisinde tamamlanır?

- A)Sürüngenler B)Kuşlar C)Memeliler D)Balıklar

30.) Aşağıda verilen tanımlar ile aşağıdaki çiçeğin kısımları eşleştirildiğinde hangisi **açıkta kalır**?

- Yeşil renkli olan bu yapraklar, çiçek henüz açmamışken onu dış etkilerden koruma görevi üstlenir.  
 ► Üzerinde çiçeğin çanak yaprak, taç yaprak, erkek ve dişi organlarının yer aldığı yapıdır.  
 ► Polenlerin dişi organa ulaştığı ilk yerdir.  
 A)Çiçek tablası B)Başçık C)Dişicik tepesi D)Çanak yaprak

31.) Aşağıdaki tabloda bulunan hayvanlara ait olan özellikler (+), olmayan özellikler (-) ile gösterilmiştir. İşaretlemeler yapılırken iki hayvanda hata yapılmıştır.

	Baykuş	Zebra	Kurbağa	Kertenkele
Yumurtlayarak üreme	+	-	+	-
Doğurarak üreme	-	+	-	+
Yavrularını sütle besleme	+	+	-	+

Buna göre hangi iki hayvanda yapılan işaretleme **hatalıdır**?  
 A) Baykuş - Zebra B) Zebra - Kurbağa  
 C) Kurbağa - Kertenkele D) Baykuş - Kertenkele

32.) Aşağıdaki tabloda bazı canlılara ait gebelik süreleri ve bir doğumda oluşan yavru sayıları verilmiştir.

Canlı	Gebelik süresi (gün)	Yavru sayısı
Fare	22-24	8-9
Kedi	56-63	3-6
İnsan	270-280	1-2
Fil	600-660	1

Buna göre aşağıdakilerden hangisi **söylenemez**?

- A) Canlılarda gebelik süreleri canlı türüne göre farklılık gösterir.  
B) Memeli canlılarda, vücut büyüklüğü arttıkça gebelik süresi de artar.  
C) Memeli canlılarda, vücudu küçük olan canlılar büyük olanlara göre yılda daha fazla doğum yapabilirler.  
D) Memeli canlılarda, bir doğumda oluşan yavru sayısı ile vücut büyüklüğü doğru orantılıdır.

33.) Aşağıda gösterilen canlıların üreme şekillerinin sıralaması hangisinde doğru verilmiştir?

- Öglena ► Patates ► Deniz yıldızı  
A) Bölünme, Tomurcuklanma, Vejetatif  
B) Bölünme, Yenilenme, Vejetatif  
C) Yenilenme, Vejetatif, Tomurcuklanma  
D) Tomurcuklanma, Bölünme, Yenilenme

34.) Aşağıda verilen canlılardan kaç tanesinde eşeysiz üreme görülür? ► öglena ► kavak ► hidra

- bira mayası ► planarya ► patates  
A) 6 B) 5 C) 4 D) 3

35.) Aşağıdaki tabloda yumurtlayarak ve doğurarak üreyen canlılar verilmiştir.

Yumurtlayarak Üreyenler	Doğurarak Üreyenler
1 İstavrit	At
2 Yunus	Papağan
3 Hamsi	Yunus
4 Balina	Penguen

Buna göre kaç numaralı kısımlarda yer alan canlılar yanlış yazılmıştır?

- A) 1 ve 2 B) 2 ve 3 C) 2 ve 4 D) 1 ve 4

36.) Aşağıda verilen yapılardan kaç tanesi çiçekte bulunur?

- Çanak yaprak ► Dişi organ ► Kök  
► Taç yaprak ► Erkek organ ► Gövde  
A) 6 B) 5 C) 4 D) 3

37.) Hayvanların üremesi ile ilgili;

**I.** Kurbağa, balık ve suda yaşayan omurgasız hayvanların üremesi suda gerçekleşir.

**II.** Suya bırakılan yumurta ve spermiler korunmasızdır.

**III.** Suda yaşayan hayvanlar yavru olma ihtimalini artırmak için çok fazla yumurta ve sperm hücreleri üretirler.

İfadelerinden hangileri doğrudur?

- A) Yalnız I B) I ve II C) II ve III D) I, II ve III

37.) Aşağıdaki öğrenciler, bitkilerde üreme, büyüme ve gelişme konusu ile ilgili bilgiler vermiştir.

**Kenan**-Çimlenip ilk yaprağını oluşturmuş bir fasulye bitkisi, artık fotosentez yapabilir.

**Efe**-Çiçekli bitkilerde tohum oluşturulması ortaktır.

**Türkan**-Çiçeklerin erkek organlarının sapçık kısmında polen meydana gelir.

Buna göre, hangi öğrencilerin ifadesi doğrudur?

- A) Yalnız Kenan'ın B) Yalnız Efe'nin  
C) Kenan ve Efe'nin D) Kenan, Türkan ve Efe'nin

38.) Aşağıda verilen hayvanlardan kaç tanesinde yavru bakımı görülür? ► Aslan ► Kaplumbağa

- Fok ► Maymun ► Tavuk ► Yılan  
A) 6 B) 5 C) 4 D) 3

39.) Yavrunun yumurtadan yarı gelişmiş halde çıkarak büyüme ve gelişmesini dışarıda tamamlaması olayına başkalaşım denir. **Canlılardan** hangisi başkalaşım geçirir?

- A) Balina B) Kurbağa C) Kuş D) Timsah

40.) Aşağıda verilen canlı gruplarından kaç tanesinde yavru oluşumu anne vücudu içinde olur?

- Sürüngenler ► Balıklar ► Kuşlar ► Memeliler  
A) 4 B) 3 C) 2 E) 1

41.) Burcu, aşağıdaki ifadelerin başına doğru ise (D), yanlış ise (Y) yazacaktır.

► Bira mayası ve hidra tomurcuklanarak ürer.

► Çiçeğin yumurtalığı polen keselerini taşır.

► Bitkinin gelişim süreci tozlaşma ile başlar.

► Yumurtalık gelişerek meyveyi meydana getirir.

Buna göre, Burcu'nun cevabı aşağıdakilerden hangisinde doğru verilmiştir?

- A) D D Y Y B) D Y D D C) Y Y D D D) Y D Y D

42.) Aşağıda, çiçekli bir bitkide döllenme olayından sonra oluşan yapılar numaralandırılmıştır.

**I**-Embriyo **II**- Tohum **III**- Zigot **IV**- Meyve

Buna göre yapıların oluşma sırası aşağıdakilerden hangisinde doğru verilmiştir?

- A) I - II - III - IV B) II - III - I - IV  
C) IV - III - II - I D) III - I - II - IV

43.) Aşağıdaki tabloda numaralandırılmış canlılar ile üreme şekilleri eşleştirilmiştir.

Olay	Üreme Şekli
I Deniz yıldızı	Rejenerasyon ile üreme
II Bakteri	Bölünerek üreme
III Paramesyum	Tomurcuklanma ile üreme
IV Sögüt bitkisi	Vejetatif üreme

Kaç numaralı olayın üreme şekli **yanlış** verilmiştir?

- A) I B) II C) III D) IV

44.) Aşağıdaki paragrafta cümlelerin başına numaralar konulmuştur. (1) Amip, öglena gibi canlılar bölünerek ürer. (2) Bölünerek üreme eşeysiz üreme çeşididir. (3) Kavak bitkisinde vejetatif üreme görülür. (4) Vejetatif üreme, eşeyli üreme çeşididir. **Buna** göre, kaç numaralı cümle **yanlıştır**?

- A) 1 B) 2 C) 3 D) 4

## CEVAP ANAHTARI-44 SORU

1	2	3	4	5	6	7	8	9	10	11
C	B	D	A	B	B	C	A	C	A	B
12	13	14	15	16	17	18	19	20	21	22
A	B	D	D	C	D	D	D	D	A	B
23	24	25	26	27	28	29	30	31	32	33
A	A	C	C	B	C	C	B	D	D	B
34	35	36	37	38	39	40	41	42	43	44
A	C	C	C	C	B	D	B	D	C	D