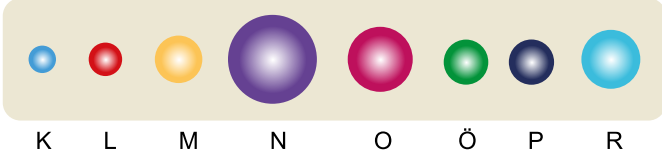


Ad Soyad :

Sınıfı / No:

2024-2025 EĞİTİM ÖĞRETİM YILI
FEN BİLİMLERİ 6. SINIF
1. DÖNEM 1. YAZILI SINAV SORULARI

1. Bir öğrenci, her biri bir gezegeni büyüklük bakımından temsil eden aşağıdaki harflendirilmiş topları kullanarak Güneş sistemi modeli oluşturacaktır.



Buna göre harflendirilmiş topların hangi gezegeni temsil ettiğini yazarak Güneş'e yakınlıklarına göre sıralayıp oluşturduğunuz modeli çiziniz.

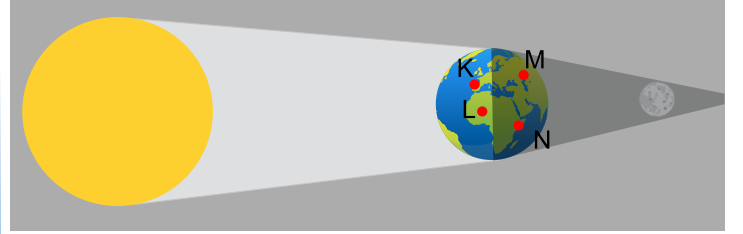
2. Güneş sistemindeki gezegenler modellenmek istenmektedir. Bu modellemede gezegenlerin yapısını oluşturan maddelerin büyük bir kısmının fiziksel hâlleri dikkate alınacaktır. Modelde bazı gezegenler oyun hamuru ile bazı gezegenler ise şişirilmiş balonla temsil edilecektir.

Buna göre aşağıdaki soruları cevaplayınız.

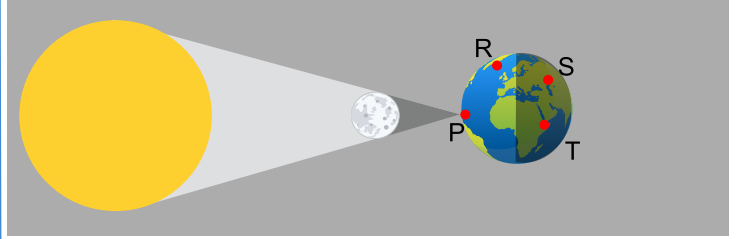
a. Oyun hamuru ile hangi gezegenler temsil edilmelidir? Nedenini açıklayınız.

b. Şişirilmiş balon ile hangi gezegenler temsil edilmelidir? Nedenini açıklayınız.

3. Ay ve Güneş tutulmalarına ait görseller aşağıda verilmiştir. Bu görsellerde Dünya üzerindeki bazı şehirler harflendirilerek işaretlenmiştir.



Görsel 1



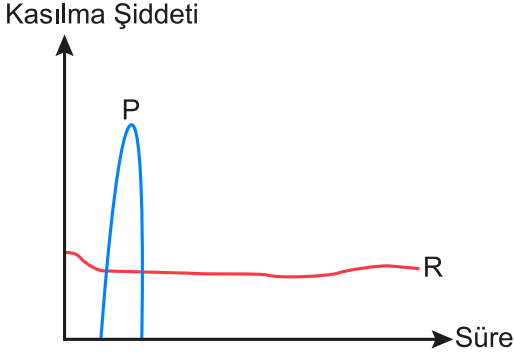
Görsel 2

Görsellerden faydalanarak aşağıdaki soruları cevaplayınız.

a. Tutulmalarda gök cisimlerin konumları ile ilgili ortak nokta nedir? Açıklayınız.

b. Görsellerde gerçekleşen tutulmaların isimlerini yazıp hangi şehirlerden gözlemlenebileceğini açıklayarak yazınız.

4. İki farklı organda bulunan kaslara ait kasılma şiddeti ve süresi aşağıdaki grafikte gösterilmiştir.

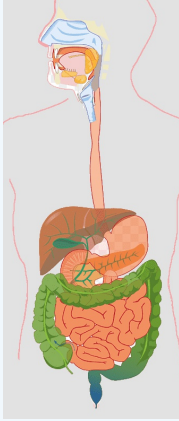


Grafiğe göre aşağıdaki soruları cevaplayınız.

a. P ve R organlarında hangi kasın bulunduğunu nedeniyle açıklayınız.

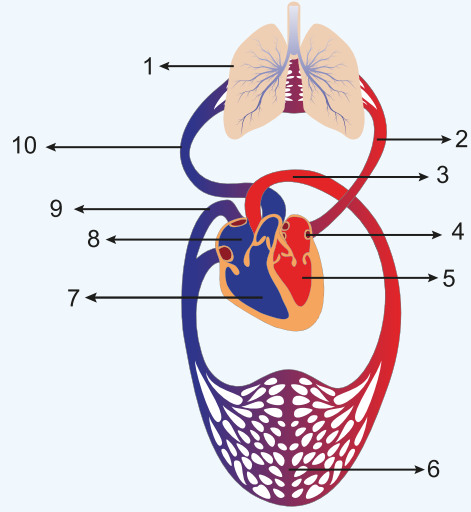
b. P ve R organlarına birer örnek veriniz. Neden bu örnekleri verdiğinizi açıklayınız.

5. Sindirim sisteminin yapı ve organlarına ait bir model aşağıda verilmiştir.



Akşam yemeğinde tüketilen tavuğun fiziksel ve kimyasal sindiriminin gerçekleştiği organları model üzerinde gösteriniz. Bu organlarda hangi sindirim çeşidinin gerçekleştiğini nedeniyle birlikte açıklayınız.

6. Dolaşım sistemine ait aşağıda verilen modelde bazı yapı ve organlar numaralanmıştır.



Verilen modelden faydalanarak aşağıdaki soruları cevaplayınız.

a. Küçük kan dolaşımının amacını açıklayınız. Bu dolaşımında kanın izlediği yolu modeldeki numaraları kullanarak belirtiniz.

b. Büyük kan dolaşımının amacını açıklayınız. Bu dolaşımında kanın izlediği yolu modeldeki numaraları kullanarak belirtiniz.