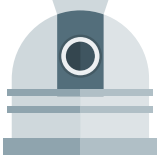


Ad Soyad :

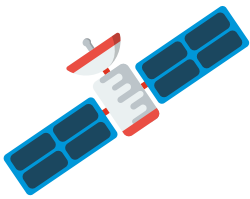
Sınıfı / No:

2024-2025 EĞİTİM ÖĞRETİM YILI
FEN BİLİMLERİ 7. SINIF
1. DÖNEM 1. YAZILI SINAV SORULARI

1. Uzay arařtırmalarında kullanılan ařağıdaki araların grevlerini kısaca yazınız.



Gzlemevi



Yapay uydu



Roket

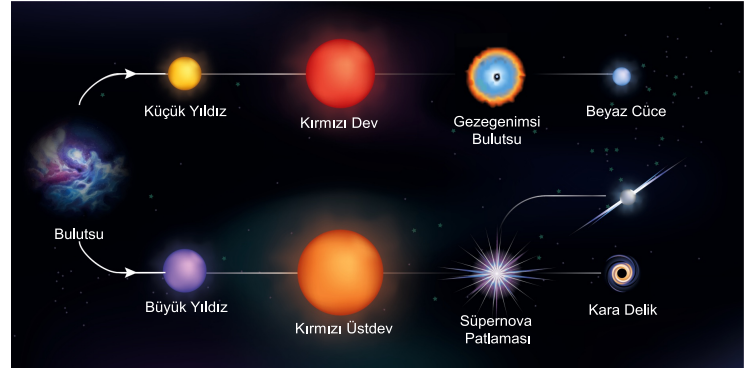


Uzay mekiğı

2. Trkiye'ye ait olan Trksat 3A, Trksat 4A ve Trksat 4B uydularının ortak grevini yazınız.

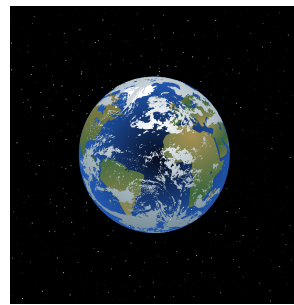


3. Bir yıldızın yařam sreci ile ilgili ařağıdaki grsel verilmiřtir.



Bir yıldızın yařam srecinde bulutsudan kara delik ya da beyaz cce oluřmasını belirleyen etkeni yazınız.

4. 1957'den gnmze kadar Dnya'yı vreyen nesnelerin durumu ařağıdaki grsellerde verilmiřtir.



Şekil I



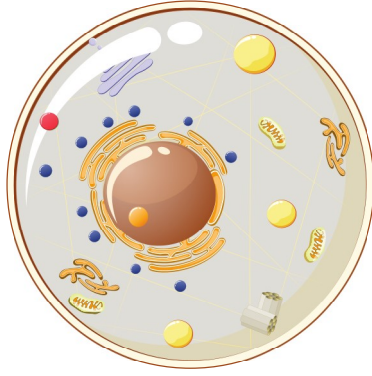
Şekil II

Grsellerden hareketle uzayda meydana gelen problemi belirleyerek bu problemin yol aabileceğı olası sonuları yazınız.

5. İki farklı canlıya ait hücre görselleri aşağıda verilmiştir.



Menekşenin yaprak hücresi



Kedinin göz hücresi

Bu hücreler arasındaki farklardan üç tanesini yazınız.

7. Hücreyi oluşturan yapılar ve bu yapıların görevleri aşağıdaki numaralanmış kartlara yazılmıştır.

1

2

3

4

5

Numaralı kartlar hayvan ve gelişmiş bitki hücresi olarak gruplandırılmak istendiğinde 3 numaralı kartın grubu belirlenememiştir. Diğer kartlar aşağıdaki gibi gruplanmıştır.

1

5

2

4

1. grup

2. grup

4 numaralı kartta "Hücre bölünmesinde görevlidir." yazılıdır.

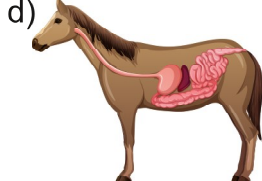
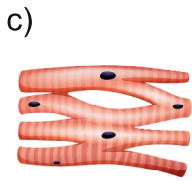
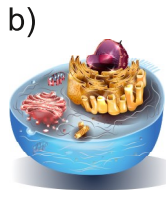
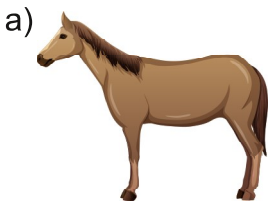
Buna göre aşağıdaki soruları cevaplayınız.

a. 3 numaralı kartın grubu neden belirlenememiştir? Açıklayınız.

b. 1, 2, 4 ve 5 numaralı kartların hangi yapılar ait olabileceğini belirleyerek bu yapıların görevlerini yazınız.

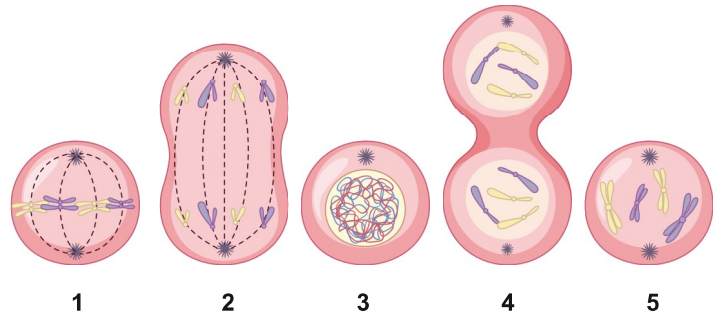
6. "Hücre-doku-organ-sistem-organizma" kavramları arasındaki ilişkiyi göstermek için sınıfta bir etkinlik yapılacaktır.

Bu ilişkinin görsellerle anlatılması istenmektedir. Bunun için aşağıda bazı görseller harflendirilerek verilmiştir.



Buna göre verilen ilişkinin kurulabileceği görselleri seçerek basitten karmaşığa doğru görsellerin harflerini kullanarak sıralayınız.

8. Mitoz bölünmeye ait evrelerin görselleri numaralanarak karışık bir şekilde aşağıda verilmiştir.



1

2

3

4

5

Bu görsellerin numaralarını mitoz bölünmede gerçekleşme sırasına göre yazınız.